

# Dell Inspiron 14R

## Kullanıcı El Kitabı

**Bilgisayar Modeli: Inspiron 5420/7420**  
**Tescil modeli: P33G**  
**Tescil türü: P33G001**



# Notlar, Dikkat Edilecek Noktalar ve Uyarılar



**NOT:** Bu metinde kullanılan ticari markalar:



**UYARI: DİKKAT,** yönergelere uyulmadığında donanımın zarar görebileceğini veya veri kaybı olabileceğini belirtir.




**UYARI: UYARI,** meydana gelebilecek olası maddi hasar, kişisel yaralanma veya ölüm tehlikesi anlamına gelir.

-----  
**Bu belgedeki bilgiler önceden bildirilmeksizin değiştirilebilir.**

**© 2012 Dell Inc. Tüm hakları saklıdır.**

Dell Inc.'ın yazılı izni olmadan bu materyallerin herhangi bir şekilde çoğaltılması kesinlikle yasaktır.

Bu metinde kullanılan ticari markalar: Dell™, DELL logosu ve Inspiron™, Dell Inc. şirketinin ticari markalarıdır; Microsoft®, Windows®, ve Windows başlat düğmesi logosu  Microsoft Corporation'un Amerika Birleşik Devletleri ve/veya diğer ülkelerdeki ticari markaları veya tescilli ticari markalarıdır; Bluetooth®, Bluetooth SIG, Inc. şirketine ait tescilli markadır ve Dell tarafından lisans ile kullanılmaktadır.

Bu belgede, marka ve adların sahiplerine ya da ürünlerine atıfta bulunmak için başka ticari marka ve ticari adlar kullanılabilir. Dell Inc. kendine ait olanların dışındaki ticari markalar ve ticari isimlerle ilgili hiçbir mülkiyet hakkı olmadığını beyan eder.

# İçindekiler

<b>1</b>	<b>Başlamadan Önce</b> . . . . .	<b>9</b>
	Bilgisayarınızı ve Bağlı Cihazları Kapatmak. . . . .	9
	Güvenlik Talimatları . . . . .	9
	Önerilen Araçlar. . . . .	10
<b>2</b>	<b>Bilgisayarınızın İç Kısımında Çalıştıktan Sonra</b> . . . . .	<b>11</b>
<b>3</b>	<b>Anahtarı Çıkartma</b> . . . . .	<b>13</b>
	Yordam . . . . .	13
<b>4</b>	<b>Anahtarı Deęiřtirme.</b> . . . . .	<b>15</b>
	Yordam . . . . .	15
<b>5</b>	<b>Pili Çıkarma</b> . . . . .	<b>17</b>
	Yordam . . . . .	17
<b>6</b>	<b>Pil Deęiřtirme.</b> . . . . .	<b>19</b>
	Yordam . . . . .	19
<b>7</b>	<b>Klavyeyi Çıkarma.</b> . . . . .	<b>21</b>
	Önkořullar . . . . .	21
	Yordam . . . . .	22
<b>8</b>	<b>Klavyeyi Deęiřtirme.</b> . . . . .	<b>25</b>
	Yordam . . . . .	25
	Sonkořullar. . . . .	25
<b>9</b>	<b>Alt Kapaęı Çıkarma</b> . . . . .	<b>27</b>
	Önkořullar . . . . .	27
	Yordam . . . . .	27
<b>10</b>	<b>Alt Kapaęı Deęiřtirme.</b> . . . . .	<b>29</b>
	Yordam . . . . .	29
	Sonkořullar. . . . .	29

<b>11 Bellek Modüllerini Çıkarma</b> . . . . .	<b>31</b>
Önkoşullar . . . . .	31
Yordam . . . . .	31
<b>12 Bellek Modüllerini Takma(s)</b> . . . . .	<b>33</b>
Yordam . . . . .	33
Sonkoşullar. . . . .	34
<b>13 Sabit Sürücüyü Çıkarma</b> . . . . .	<b>35</b>
Önkoşullar . . . . .	35
Yordam . . . . .	36
<b>14 Sabit Sürücüyü Takma</b> . . . . .	<b>39</b>
Yordam . . . . .	39
Sonkoşullar. . . . .	39
<b>15 Optik Sürücüyü Çıkarma</b> . . . . .	<b>41</b>
Önkoşullar . . . . .	41
Yordam . . . . .	41
<b>16 Optik Sürücüyü Yerine Takma</b> . . . . .	<b>43</b>
Yordam . . . . .	43
Sonkoşullar. . . . .	43
<b>17 Avuç İçi Dayanağını Çıkarma</b> . . . . .	<b>45</b>
Önkoşullar . . . . .	45
Yordam . . . . .	45
<b>18 Avuç İçi Dayanağını Takma</b> . . . . .	<b>49</b>
Yordam . . . . .	49
Sonkoşullar. . . . .	49
<b>19 Mini Kartı Çıkarma</b> . . . . .	<b>51</b>
Önkoşullar . . . . .	51
Yordam . . . . .	51
<b>20 Mini Kartı Değişirme</b> . . . . .	<b>53</b>
Yordam . . . . .	53
Sonkoşullar. . . . .	54

<b>21 Güç Adaptörü Konnektörünü Çıkarma . . . . .</b>	<b>55</b>
Önkoşullar . . . . .	55
Yordam . . . . .	55
<b>22 Güç Adaptörü Konnektörünü Değişirme . . .</b>	<b>57</b>
Yordam . . . . .	57
Sonkoşullar. . . . .	57
<b>23 Düğme Pili Çıkarma . . . . .</b>	<b>59</b>
Önkoşullar . . . . .	59
Yordam . . . . .	60
<b>24 Düğme Pili Değişirme . . . . .</b>	<b>61</b>
Yordam . . . . .	61
Sonkoşullar. . . . .	61
<b>25 Fanı Çıkarma . . . . .</b>	<b>63</b>
Önkoşullar . . . . .	63
Yordam . . . . .	63
<b>26 Fanı Değişirme . . . . .</b>	<b>65</b>
Yordam . . . . .	65
Sonkoşullar. . . . .	65
<b>27 Hoparlörleri Çıkarma . . . . .</b>	<b>67</b>
Önkoşullar . . . . .	67
Yordam . . . . .	67
<b>28 Hoparlörleri Takma . . . . .</b>	<b>69</b>
Yordam . . . . .	69
Sonkoşullar. . . . .	69
<b>29 Ekran Aksamını Çıkarma . . . . .</b>	<b>71</b>
Önkoşullar . . . . .	71
Yordam . . . . .	71
<b>30 Ekran Aksamını Değişirme . . . . .</b>	<b>75</b>
Yordam . . . . .	75
Sonkoşullar. . . . .	75

<b>31 Ekran Çerçevesini Çıkarma</b> . . . . .	<b>77</b>
Önkoşullar . . . . .	77
Yordam . . . . .	77
<b>32 Ekran Çerçevesini Yerine Takma</b> . . . . .	<b>79</b>
Yordam . . . . .	79
Sonkoşullar. . . . .	79
<b>33 Ekran Panelini Çıkarma</b> . . . . .	<b>81</b>
Önkoşullar . . . . .	81
Yordam . . . . .	81
<b>34 Ekran Panelini Takma</b> . . . . .	<b>83</b>
Yordam . . . . .	83
Sonkoşullar. . . . .	83
<b>35 Ekran Menteşelerini Çıkarma</b> . . . . .	<b>85</b>
Önkoşullar . . . . .	85
Yordam . . . . .	85
<b>36 Ekran Menteşelerini Yerine Takma</b> . . . . .	<b>87</b>
Yordam . . . . .	87
Sonkoşullar. . . . .	87
<b>37 Kamera Modülünü Çıkarma</b> . . . . .	<b>89</b>
Önkoşullar . . . . .	89
Yordam . . . . .	89
<b>38 Kamera Modülünü Geri Takma</b> . . . . .	<b>93</b>
Yordam . . . . .	93
Sonkoşullar. . . . .	93
<b>39 İşlemciyi Çıkarma</b> . . . . .	<b>95</b>
Önkoşullar . . . . .	95
Yordam . . . . .	96
<b>40 İşlemciyi Değiştirme</b> . . . . .	<b>97</b>
Yordam . . . . .	97
Sonkoşullar. . . . .	97

<b>41 Sistem Kartını Çıkarma</b> . . . . .	<b>99</b>
Önkoşullar . . . . .	99
Yordam . . . . .	100
<b>42 Sistem Kartını Yerine Takma</b> . . . . .	<b>103</b>
Yordam . . . . .	103
Sonkoşullar. . . . .	103
BIOS'a Servis Etiketini Girme . . . . .	104
<b>43 İşlemci Isı Emicisini Çıkarma</b> . . . . .	<b>105</b>
Önkoşullar . . . . .	105
Yordam . . . . .	106
<b>44 İşlemci Isı Emicisini Takma</b> . . . . .	<b>107</b>
Yordam . . . . .	107
Sonkoşullar. . . . .	107
<b>45 BIOS'u Sıfırlama</b> . . . . .	<b>109</b>






# 1

## Başlamadan Önce

### Bilgisayarınızı ve Bağlı Cihazları Kapatmak



**UYARI:** Veri kaybını önlemek için, bilgisayarınızı kapatmadan önce tüm açık dosyaları kaydedip kapatın ve tüm açık programlardan çıkın.

- 1 Tüm açık dosyaları kaydedip kapatın ve tüm açık programlardan çıkın.
- 2 **Başlat**  ve ardından **Kapat**'ı tıklatın.

Microsoft Windows ve sonra da bilgisayar kapanır.



**NOT:** Farklı bir işletim sistemi kullanıyorsanız, kapatma ile ilgili talimatlar için, işletim sisteminizin dokümanlarına bakın.

- 3 Bilgisayarınızı ve tüm bağlı aygıtları elektrik prizlerinden çıkarın.
- 4 Tüm telefon kablolarını, ağ kablolarını ve ekli cihazları bilgisayarınızdan ayırın.
- 5 Sistem kartını topraklamak için, bilgisayarın fişi çekildikten sonra 5 saniye boyunca güç düğmesini basılı tutun.

### Güvenlik Talimatları

Bilgisayarınızı olası hasarlardan korumak ve kendi kişisel güvenliğinizi sağlamak için aşağıdaki güvenlik ilkelerini kullanın.



**UYARI:** Bilgisayarınızın içinde çalışmadan önce, bilgisayarınızla birlikte verilen güvenlik bilgilerini okuyun. Ek güvenlik en iyi uygulama bilgileri için [dell.com/regulatory\\_compliance](http://dell.com/regulatory_compliance) adresindeki Yasal Uygunluk Ana Sayfasına bakın.



**UYARI:** Bilgisayarın kapağını veya panelleri açmadan önce, tüm güç kaynaklarını ayırın. Bilgisayarın içinde çalışmayı tamamladıktan sonra, güç kaynağına bağlamadan önce, tüm kapakları, panelleri ve vidaları yerlerine takın.



**UYARI:** Bilgisayarınıza zarar gelmesini önlemek için, çalışma düzeyinin düz ve temiz olduğuna emin olun.



**UYARI:** Bileşenlere ve kartlara zarar gelmesini önlemek için, bunları kenarlarından tutun ve pimlere ve kontaklara dokunmaktan kaçının.



**UYARI:** Sadece eğitimli servis teknisyenleri bilgisayarın kapağını açabilir ve bilgisayarın içindeki bileşenlere erişebilirler. Güvenlik önlemleri, bilgisayarınızın içinde çalışmak ve elektrostatik boşalma karşı korunma hakkında tam bir bilgi edinmek için güvenlik talimatlarına bakın.



**UYARI:** Bilgisayarınızın içindeki herhangi bir şeye dokunmadan önce, bilgisayarınızın arkasındaki metal kısım gibi boyanmamış bir metal yüzeye dokunarak kendinizi topraklayın. Çalışırken, iç bileşenlere zarar verebilecek statik elektriği boşaltmak için, boyanmamış metal yüzeye belirli aralıklarla dokununuz.



**UYARI:** Bir kabloyu çıkarırken kablonun kendisinden değil, konektör kısmından veya çekme yerinden tutarak çekin. Bazı kablolarda, kabloyu çıkarmadan önce açmanız gereken kilitleme tırnaklı veya kelebek vidalı konektörler bulunur. Kabloları çıkarırken, konektör pimlerine dolaşmalarını önlemek için, bunları düzgün şekilde hizalanmış tutun. Kabloları takarken, konektörlerin ve bağlantı noktalarının yönlerinin doğru olduğuna ve doğru hizalandıklarına emin olun.



**UYARI:** Ağ kablosunu çıkarmak için, önce kabloyu bilgisayarınızdan ve ardından ağ aygıtından çıkarın.



**UYARI:** 8-in-1 ortam kartı okuyucuda takılı kart varsa üzerine basarak bu kartı çıkarın.

## Önerilen Araçlar

Bu belgedeki yordamlar için aşağıdaki araçlar gerekebilir:

- Phillips tornavida
- Plastik çubuk
- Küçük düz uçlu tornavida

# 2

## Bilgisayarınızın İç Kısımında Çalıştıktan Sonra

---

Değişirme işlemlerini tamamladıktan sonra, şunlardan emin olun:

- Tüm vidaları yerlerine takın ve bilgisayarınızın içine kaçmış vida kalmadığından emin olun.
- Bilgisayarınızda çalışmadan önce, tüm harici cihazları, kabloları, kartları ve çıkardığınız tüm diğer parçaları yerlerine takın.
- Bilgisayarınızı ve tüm bağlı aygıtları elektrik prizlerine takın.



**UYARI: Bilgisayarınızı çalıştırmadan önce tüm vidaları yerine takın ve bilgisayarın içine kaçmış vida kalmadığından emin olun. Aksi şekilde hareket edilmesi bilgisayarınızın hasar görmesine neden olabilir.**



# 3

## Anahtarı Çıkartma



**UYARI:** Bilgisayarınızın içerisinde çalışmadan önce, bilgisayarınızla birlikte gönderilen emniyet bilgilerini okuyun ve orada belirtilen adımları izleyin "Başlamadan Önce" sayfa 9. Ek güvenlik en iyi uygulama bilgileri için [dell.com/regulatory\\_compliance](http://dell.com/regulatory_compliance) adresindeki Yasal Uygunluk Ana Sayfasına bakın.

### Yordam

- 1 Anahtar serbest bırakma mandalını yana kaydırın.  
Anahtar yukarı kalkar.
- 2 Anahtarı kaldırıp bilgisayardan çıkartın.



1	ekran kapağı	2	anahtar
3	anahtar serbest bırakma mandalı		



# 4

## Anahtarı Deęiřtirme



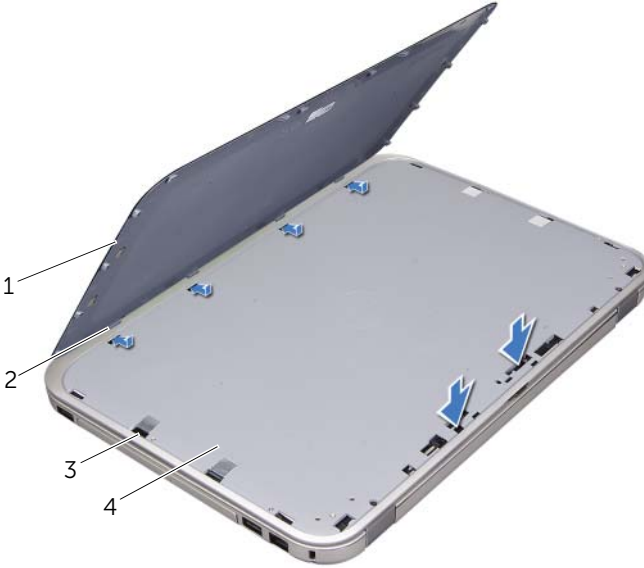
**UYARI:** Bilgisayarınızın ierisinde alıřmadan nce, bilgisayarınızla birlikte gnderilen emniyet bilgilerinizi okuyun ve orada belirtilen adımları izleyin "Bařlamadan nce" sayfa 9. Ek gvenlik en iyi uygulama bilgileri iin [dell.com/regulatory\\_compliance](http://dell.com/regulatory_compliance) adresindeki Yasal Uygunluk Ana Sayfasına bakın.

### Yordam

- 1 Anahtarın altındaki tırnakları ekran kapaęının stndeki yuvalarla hizalayın ve anahtarı yerine oturtun.



**NOT:** Anahtarın stndeki tırnakların, ekran kapaęı stndeki yuvalara sabitlendięinden emin olun.



1	anahtar	2	tırnaklar
3	yuvalar	4	ekran kapaęı

- 2 blmndeki ynergeleri uygulayın. "Bilgisayarınızın İ Kısımında alıřtıktan Sonra" sayfa 11





# 5

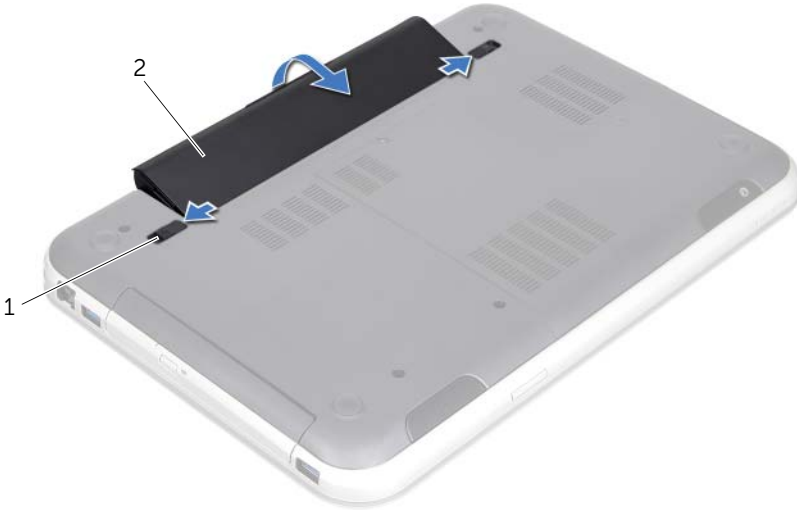
## Pili Çıkarma



**UYARI:** Bilgisayarınızın içerisinde çalışmadan önce, bilgisayarınızla birlikte gönderilen emniyet bilgilerini okuyun ve orada belirtilen adımları izleyin "Başlamadan Önce" sayfa 9. Ek güvenlik en iyi uygulama bilgileri için [dell.com/regulatory\\_compliance](http://dell.com/regulatory_compliance) adresindeki Yasal Uygunluk Ana Sayfasına bakın.

### Yordam

- 1 Ekranı kapatın ve bilgisayarı ters çevirin.
- 2 İki pil çıkarma mandalını kaydırarak açık konuma getirin.
- 3 Pili, pil yuvasından dışarı doğru kaldırın.



---

1 pil ayırma mandalları (2)      2 pil

---



# 6

## Pil Deęiřtirme



**UYARI:** Bilgisayarınızın ierisinde alıřmadan nce, bilgisayarınızla birlikte gnderilen emniyet bilgilerini okuyun ve orada belirtilen adımları izleyin "Bařlamadan nce" sayfa 9. Ek gvenlik en iyi uygulama bilgileri iin [dell.com/regulatory\\_compliance](http://dell.com/regulatory_compliance) adresindeki Yasal Uygunluk Ana Sayfasına bakın.

### Yordam

- 1 Pil zerindeki tırnakları pil yuvası zerindeki yuvalarla hizalayın ve pil yerine oturana kadar yavařa bastırın.
- 2 blmndeki ynergeleri uygulayın. "Bilgisayarınızın İ Kısmında alıřtıktan Sonra" sayfa 11



# 7

## Klavyeyi Çıkarma

---



**UYARI:** Bilgisayarınızın içerisinde çalışmadan önce, bilgisayarınızla birlikte gönderilen emniyet bilgilerini okuyun ve orada belirtilen adımları izleyin "Başlamadan Önce" sayfa 9. Ek güvenlik en iyi uygulama bilgileri için [dell.com/regulatory\\_compliance](https://dell.com/regulatory_compliance) adresindeki Yasal Uygunluk Ana Sayfasına bakın.

### Önkoşullar

Pili çıkarın. Bkz. "Pili Çıkarma" sayfa 17.

## Yordam

△ **UYARI: Klavyenin üzerindeki tuş başlıkları naziktir, kolayca yerinden çıkar ve deęiřtirmesi zaman alır. Klavyeyi çıkarırken ve tutarken dikkatli olun.**

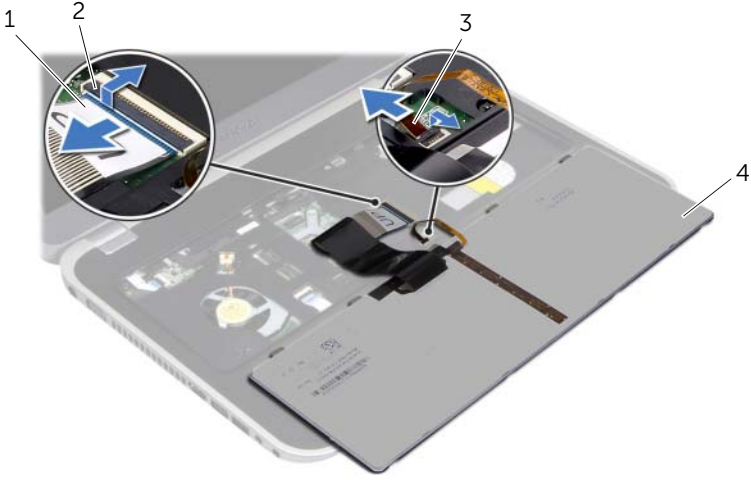
- 1 Bilgisayarı ters çevirin ve ekranı mümkün olduęunca açın.
- 2 Bir plastik işaretleyici kullanarak, klavyeyi el dayanaęının üstündeki tırnaklardan serbest bırakın ve el dayanaęından ayrılıncaya dek klavyeyi çekin.

△ **UYARI: Klavyeyi çıkarırken ve tutarken son derece dikkatli olun. Dikkatli olmazsanız ekran paneli çizilebilir.**



- |                     |          |
|---------------------|----------|
| 1 plastik çubuk     | 2 klavye |
| 3 avuç içi dayanaęı |          |

- 3 Klavyeyi dikkatlice ters çevirin ve el dayanağının üzerine yerleştirin.
- 4 Konnektör mandallarını kaldırın ve klavye kablosu ve klavye arka ışığı kablosunu sistem kartının üstündeki konnektörlerden çıkartmak için çekme mandallarını çekin.
- 5 Klavyeyi bilgisayardan ayırın.



1 klavye kablosu

2 konnektör mandalı

3 klavye arka ışığı kablosu

4 klavye





# 8

## Klavyeyi Deęiřtirme



**UYARI:** Bilgisayarınızın ierisinde alıřmadan nce, bilgisayarınızla birlikte gnderilen emniyet bilgilerini okuyun ve orada belirtilen adımları izleyin "**Bařlamadan nce**" sayfa 9. Ek gvenlik en iyi uygulama bilgileri iin [dell.com/regulatory\\_compliance](http://dell.com/regulatory_compliance) adresindeki Yasal Uygunluk Ana Sayfasına bakın.

### Yordam

- 1 Klavye kablosu ve klavye arka ıřığı kablosunu sistem kartı stndeki konnektrlerin ierisine oturtun ve kabloları sabitlemek iin konnektr mandallarını ařaęı bastırın.
- 2 Klavyenin altındaki tırnakları el dayanaęının stndeki yuvaların ierisine oturtun ve klavyeyi el dayanaęına yerleřtirin.
- 3 Klavyeyi avu ii dayanaęındaki tırnakların altında sabitlemek iin klavyenin kenarlarına yavařa bastırın.
- 4 Ekranı kapatın ve bilgisayarı ters evirin.

### Sonkořullar

- 1 Pili yerleřtirin. Bkz. "Pil Deęiřtirme" sayfa 19.
- 2 blmndeki ynergeleri uygulayın. "Bilgisayarınızın İ Kısmında alıřtıktan Sonra" sayfa 11



# 9

## Alt Kapağı Çıkarma



**UYARI:** Bilgisayarınızın içerisinde çalışmadan önce, bilgisayarınızla birlikte gönderilen emniyet bilgilerini okuyun ve orada belirtilen adımları izleyin "Başlamadan Önce" sayfa 9. Ek güvenlik en iyi uygulama bilgileri için [dell.com/regulatory\\_compliance](http://dell.com/regulatory_compliance) adresindeki Yasal Uygunluk Ana Sayfasına bakın.

### Önkoşullar

Pili çıkarın. Bkz. "Pili Çıkarma" sayfa 17.

### Yordam

- 1 Alt kapağı bilgisayar tabanına sabitleyen tutucu vidayı gevşetin.
- 2 Parmak uçlarınızla taban kapağını bilgisayar tabanından çekerek çıkartın.
- 3 Alt kapağı bilgisayar tabanından kaldırın.



1	tutucu vida	2	alt kapak
3	tırnaklar		



# 10

## Alt Kapađı Deđiřtirme



**UYARI:** Bilgisayarınızın ierisinde alıřmadan nce, bilgisayarınızla birlikte gnderilen emniyet bilgilerini okuyun ve orada belirtilen adımları izleyin "Bařlamadan nce" sayfa 9. Ek gvenlik en iyi uygulama bilgileri iin [dell.com/regulatory\\_compliance](http://dell.com/regulatory_compliance) adresindeki Yasal Uygunluk Ana Sayfasına bakın.

### Yordam

- 1 Taban kapađındaki tırnakları bilgisayar tabanındaki yuvalara yerleřtirin ve taban kapađını yerine oturtun.
- 2 Alt kapađı bilgisayar tabanına sabitleyen tutucu vidayı sıkın.

### Sonkořullar

- 1 Pili yerleřtirin. Bkz. "Pil Deđiřtirme" sayfa 19.
- 2 blmndeki ynergeleri uygulayın. "Bilgisayarınızın İ Kısmında alıřtıktan Sonra" sayfa 11.



# 11

## Bellek Modüllerini Çıkarma



**UYARI:** Bilgisayarınızın içerisinde çalışmadan önce, bilgisayarınızla birlikte gönderilen emniyet bilgilerini okuyun ve orada belirtilen adımları izleyin "Başlamadan Önce" sayfa 9. Ek güvenlik en iyi uygulama bilgileri için [dell.com/regulatory\\_compliance](http://dell.com/regulatory_compliance) adresindeki Yasal Uygunluk Ana Sayfasına bakın.

### Önkoşullar

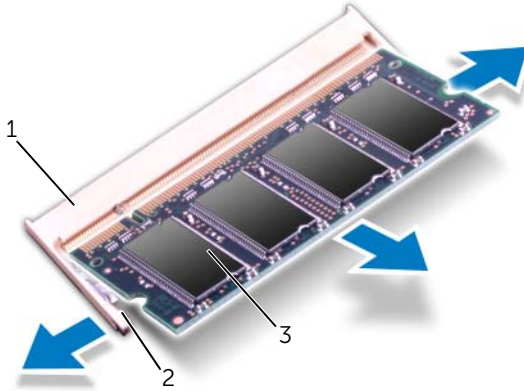
- 1 Pili çıkarın. Bkz. "Pili Çıkarma" sayfa 17.
- 2 Alt kapağı çıkarın. Bkz. "Alt Kapağı Çıkarma" sayfa 27.

### Yordam



**UYARI:** Bellek modülü konektörünün hasar görmesini önlemek için, bellek modülü sabitleme klipslerini açarken araç kullanmayın.

- 1 Bellek modülü konektörünün her iki ucundaki emniyet klipslerini modül çıkana kadar dikkatlice ayırmak için parmak uçlarınızı kullanın.
- 2 Bellek modülünü bellek modülü konektöründen çıkarın.



1	bellek modülü konektörü	2	sabitleme klipsleri (2)
3	bellek modülü		







**UYARI:** Bilgisayarınızın içerisinde çalışmadan önce, bilgisayarınızla birlikte gönderilen emniyet bilgilerini okuyun ve orada belirtilen adımları izleyin "Başlamadan Önce" sayfa 9. Ek güvenlik en iyi uygulama bilgileri için [dell.com/regulatory\\_compliance](http://dell.com/regulatory_compliance) adresindeki Yasal Uygunluk Ana Sayfasına bakın.

## Yordam

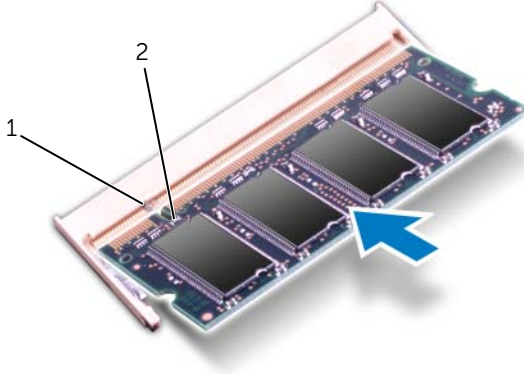


**UYARI:** İki konnektöre bellek modülü yüklemek istiyorsanız, "DIMM B" etiketli konnektöre bir bellek modülü yüklemeyen önce "DIMM A" etiketli konnektöre bir bellek modülü yükleyin.

- 1 Bellek modülün altındaki çentiği, bellek modülü konnektöründeki tırnakla hizalayın.
- 2 Bellek modülünü 45 derecelik açı ile düz biçimde yuvaya kaydırın ve yerine oturana kadar aşağı doğru bastırın. Tık sesi duymazsanız, bellek modülünü çıkarıp yeniden takın.



**NOT:** Bellek modülü düzgün takılmamışsa, bilgisayar önyüklemeye yapamaz.



1 tırnak 2 çentik

# Sonkoşullar

- 1 Alt kapağı yerine takın. Bkz. "Alt Kapağı Deęiřtirme" sayfa 29.
- 2 Pili yerleřtirin. Bkz. "Pil Deęiřtirme" sayfa 19.
- 3 bölümündeki yönergeleri uygulayın. "Bilgisayarınızın İç Kısmında Çalıştıktan Sonra" sayfa 11.
- 4 Bilgisayarı açın.

Bilgisayar önyükleme yaparken bellek modüllerini algılar ve sistem yapılandırma bilgilerini otomatik olarak güncelleřtirir.

Bilgisayara takılı bellek miktarını onaylamak için:

**Başlat**  → **Denetim Masası** → **Sistem ve Güvenlik** → **Sistem** öğelerini tıklatın.



**UYARI:** Bilgisayarınızın içerisinde çalışmadan önce, bilgisayarınızla birlikte gönderilen emniyet bilgilerini okuyun ve orada belirtilen adımları izleyin "Başlamadan Önce" sayfa 9. Ek güvenlik en iyi uygulama bilgileri için [dell.com/regulatory\\_compliance](http://dell.com/regulatory_compliance) adresindeki Yasal Uygunluk Ana Sayfasına bakın.



**UYARI:** Veri kaybını önlemek için, sabit sürücüyü bilgisayar Açıkken veya Uyku modundayken çıkarmayın.



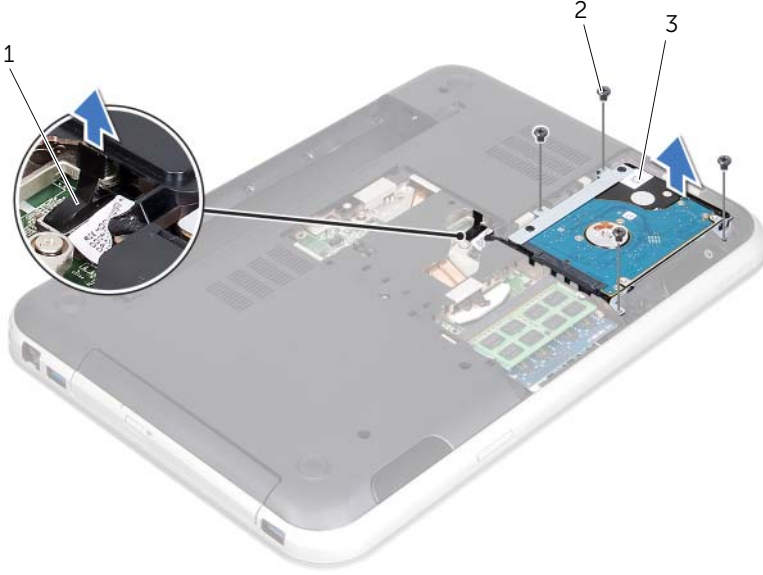
**UYARI:** Sabit sürücüler aşırı derecede naziktir. Sabit sürücüyü çok dikkatli tutun.

## Önkoşullar

- 1 Pili çıkarın. Bkz. "Pili Çıkarma" sayfa 17.
- 2 Alt kapağı çıkarın. Bkz. "Alt Kapağı Çıkarma" sayfa 27.

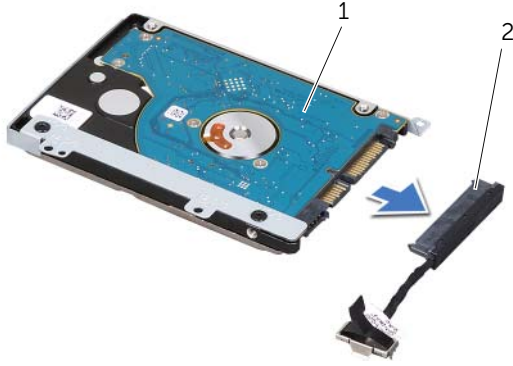
## Yordam

- 1 Sabit sürücü kablosunu sistem kartı konnektöründen çıkarmak için çekmeli tırnağı çekin.
- 2 Sabit sürücü aksamını bilgisayar tabanına sabitleyen vidaları çıkarın.
- 3 Sabit sürücü kablosu geçişine dikkat ederek, kabloyu geçiş kılavuzlarından çıkarın.
- 4 Sabit sürücü aksamını kablosuyla birlikte kaldırarak bilgisayar tabanından çıkarın.



1	sabit sürücü kablo konnektörü	2	vidalar (4)
3	sabit sürücü aksamı		

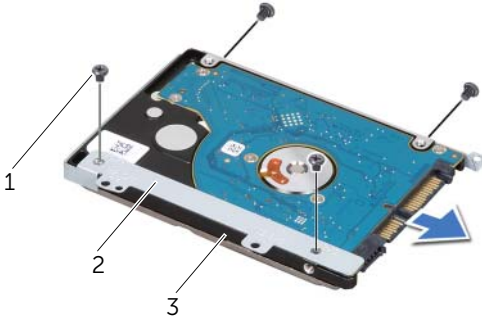
5 Sabit sürücü kablosunu sabit sürücüden çıkarmak için ara bağlantısını çekin.



1	sabit sürücü aksamı	2	aracı
---	---------------------	---	-------

6 Sabit sürücü braketini sabit sürücüyeye sabitleyen vidaları çıkarın.

7 Sabit sürücüyü kaydırarak sabit sürücü braketinden çıkarın.



1	vidalar (4)	2	sabit sürücü braketi
---	-------------	---	----------------------

3	sabit sürücü
---	--------------





**UYARI:** Bilgisayarınızın içerisinde çalışmadan önce, bilgisayarınızla birlikte gönderilen emniyet bilgilerini okuyun ve orada belirtilen adımları izleyin "Başlamadan Önce" sayfa 9. Ek güvenlik en iyi uygulama bilgileri için [dell.com/regulatory\\_compliance](http://dell.com/regulatory_compliance) adresindeki Yasal Uygunluk Ana Sayfasına bakın.



**UYARI:** Sabit sürücüler aşırı derecede naziktir. Sabit sürücüyü çok dikkatli tutun.

## Yordam

- 1 Yeni sürücüyü ambalajından çıkarın.  
Sabit sürücüyü saklamak veya nakletmek için orijinal ambalajını saklayın.
- 2 Sabit sürücü braketini üzerindeki vida deliklerini, sabit sürücünün üstündeki deliklerle aynı hizaya getirin.
- 3 Sabit sürücü braketini sabit sürücüye sabitleyen vidaları yerine takın.
- 4 Sabit sürücü kablosunu sabit sürücü ara bağlantısına bağlayın.
- 5 Sabit sürücü aksamını bilgisayar tabanındaki sabit sürücü kızağına yerleştirin.
- 6 Sabit sürücü aksamını bilgisayar tabanına sabitleyen vidaları takın.
- 7 Sabit sürücü kablosunu bilgisayar tabanındaki geçiş kılavuzları üzerinden yönlendirin.
- 8 Sabit sürücü kablosunu sistem kartı konektörüne bağlayın.

## Sonkoşullar

- 1 Alt kapağı yerine takın. Bkz. "Alt Kapağı Değiştirme" sayfa 29.
- 2 Pili yerleştirin. Bkz. "Pil Değiştirme" sayfa 19.
- 3 bölümündeki yönergeleri uygulayın. "Bilgisayarınızın İç Kısımında Çalıştıktan Sonra" sayfa 11.







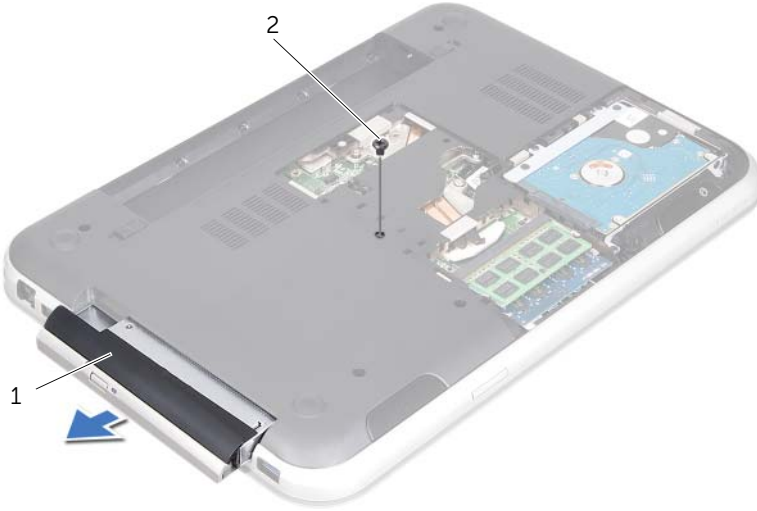
**UYARI:** Bilgisayarınızın içerisinde çalışmadan önce, bilgisayarınızla birlikte gönderilen emniyet bilgilerini okuyun ve orada belirtilen adımları izleyin "Başlamadan Önce" sayfa 9. Ek güvenlik en iyi uygulama bilgileri için [dell.com/regulatory\\_compliance](http://dell.com/regulatory_compliance) adresindeki Yasal Uygunluk Ana Sayfasına bakın.

## Önkoşullar

- 1 Pili çıkarın. Bkz. "Pili Çıkarma" sayfa 17.
- 2 Alt kapağı çıkarın. Bkz. "Alt Kapağı Çıkarma" sayfa 27.

## Yordam

- 1 Optik sürücü aksamını bilgisayar tabanına sabitleyen vidayı çıkarın.
- 2 Optik sürücü aksamını parmak uçlarınızla optik sürücü kızağından dışarı kaydırın.



1 optik sürücü aksamı

2 vida

- 3 Optik sürücü çerçevesini dikkatlice çekin ve optik sürücü aksamından çıkartın.
- 4 Optik sürücü braketini optik sürücüye sabitleyen vidaları sökün.
- 5 Optik sürücü braketini çıkarın.



1	vidalar (2)	2	optik sürücü braket
3	optik sürücü	4	optik sürücü çerçevesi



**UYARI:** Bilgisayarınızın içerisinde çalışmadan önce, bilgisayarınızla birlikte gönderilen emniyet bilgilerini okuyun ve orada belirtilen adımları izleyin "Başlamadan Önce" sayfa 9. Ek güvenlik en iyi uygulama bilgileri için [dell.com/regulatory\\_compliance](http://dell.com/regulatory_compliance) adresindeki Yasal Uygunluk Ana Sayfasına bakın.

## Yordam

- 1 Optik sürücü braketindeki vida deliklerini optik sürücü üzerindeki vida delikleriyle hizalayın.
- 2 Optik sürücü braketini optik sürücüye sabitleyen vidaları yerine takın.
- 3 Optik sürücü çerçevesindeki tırnakları optik sürücüdeki yuvalarla hizalayın ve optik sürücü çerçevesini yerine takın.
- 4 Optik sürücü aksamını tam olarak oturana kadar optik sürücü yuvasının içine doğru kaydırın.
- 5 Optik sürücü aksamını bilgisayar tabanına sabitleyen vidayı takın.

## Sonkoşullar

- 1 Alt kapağı yerine takın. Bkz. "Alt Kapağı Değişirme" sayfa 29.
- 2 Pili yerleştirin. Bkz. "Pil Değişirme" sayfa 19.
- 3 bölümündeki yönergeleri uygulayın. "Bilgisayarınızın İç Kısmında Çalıştıktan Sonra" sayfa 11.





**UYARI:** Bilgisayarınızın içerisinde çalışmadan önce, bilgisayarınızla birlikte gönderilen emniyet bilgilerini okuyun ve orada belirtilen adımları izleyin "Başlamadan Önce" sayfa 9. Ek güvenlik en iyi uygulama bilgileri için [dell.com/regulatory\\_compliance](http://dell.com/regulatory_compliance) adresindeki Yasal Uygunluk Ana Sayfasına bakın.

## Önkoşullar

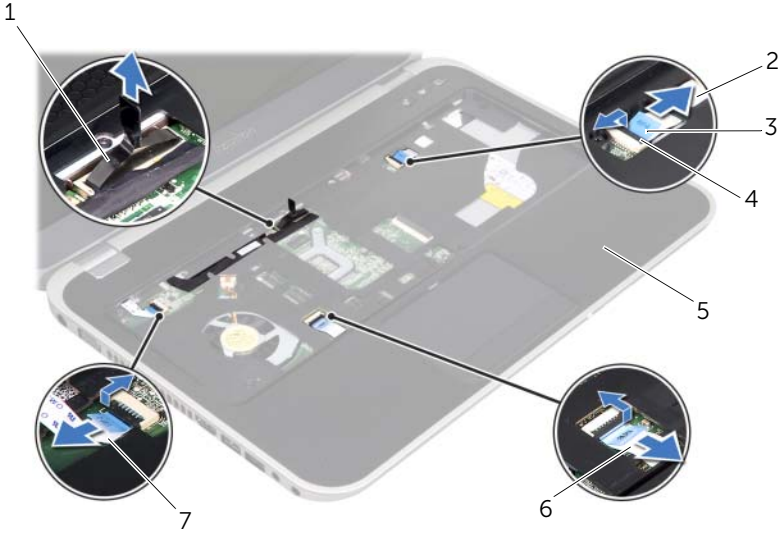
- 1 Pili çıkarın. Bkz. "Pili Çıkarma" sayfa 17.
- 2 Alt kapağı çıkarın. Bkz. "Alt Kapağı Çıkarma" sayfa 27.
- 3 Klavyeyi çıkarın. Bkz. "Klavyeyi Çıkarma" sayfa 21.

## Yordam

- 1 Ekranı kapatın ve bilgisayarı ters çevirin.
- 2 El dayanağını bilgisayar tabanına sabitleyen vidaları çıkarın.



- 3 Bilgisayarı ters çevirin ve ekranı mümkün olduğunca açın.
- 4 Konnektör mandallarını kaldırın ve güç düğmesi kartı kablosunu, dokunmatik yüzey kablosunu ve kısayol tuşu kartı kablosunu konnektörlerden çıkarmak için çekmeli tırnağı çekin. sistem kartında
- 5 Ekran kablosunu sistem kartı konnektöründen ayırmak için çekme tırnağını çekin.



1 ekran kablo konnektörü	2 kısayol tuşu kartının kablosu
3 çekme tırnağı	4 konnektör mandalı
4 avuç içi dayanağı	6 dokunmatik yüzey kablosu
7 güç düğmesi kartı kablosu	

- 6 Ekran kablosu geişlerine dikkat edin ve kabloyu el dayanađı zerindeki kablo geiş kılavuzlarından ıkarın.
- 7 El dayanađını bilgisayar tabanına sabitleyen vidaları ıkarın.



**UYARI: Ekran aksamının zarar grmemesi iin el dayanađı aksamını ekran aksamından dikkatle ayırın.**

- 8 Bilgisayarın arkasından bařlayarak, el dayanađını dikkatlice ekin ve ardından, el dayanađını bilgisayar tabanından ayırın.



---

1 vidalar (7)

---

- 9 Ekran kablosunu el dayanađının stndeki yuvadan ıkarın.







**UYARI:** Bilgisayarınızın içerisinde çalışmadan önce, bilgisayarınızla birlikte gönderilen emniyet bilgilerini okuyun ve orada belirtilen adımları izleyin "Başlamadan Önce" sayfa 9. Ek güvenlik en iyi uygulama bilgileri için [dell.com/regulatory\\_compliance](http://dell.com/regulatory_compliance) adresindeki Yasal Uygunluk Ana Sayfasına bakın.

## Yordam

- 1 Ekran kablosunu, el dayanağının üstündeki yuvanın içinden kaydırın.
- 2 Bilgisayarın tabanıyla el dayanağını hizalayın ve el dayanağını nazikçe yerine oturtun.
- 3 Kısayol tuşu kartı kablosunu, güç düğmesi kartı kablosunu ve dokunmatik yüzey kablosunu sistem kartı konnektörlerine takın ve kabloları sabitlemek için konnektör mandallarını aşağı bastırın.
- 4 Ekran kablosunu, el dayanağının üstündeki geçiş kılavuzlarından geçirin.
- 5 Ekran kablosunu sistem kartı konnektörüne takın.
- 6 El dayanağını bilgisayar tabanına sabitleyen vidaları yerine takın.
- 7 Ekranı kapatın ve bilgisayarı ters çevirin.
- 8 El dayanağını bilgisayar tabanına sabitleyen vidaları yerine takın.

## Sonkoşullar

- 1 Klavyeyi yerine takın. Bkz. "Klavyeyi Değiştirme" sayfa 25.
- 2 Alt kapağı yerine takın. Bkz. "Alt Kapağı Değiştirme" sayfa 29.
- 3 Pili yerleştirin. Bkz. "Pil Değiştirme" sayfa 19.
- 4 bölümündeki yönergeleri uygulayın. "Bilgisayarınızın İç Kısımında Çalıştıktan Sonra" sayfa 11



# 19

## Mini Kartı Çıkarma



**UYARI:** Bilgisayarınızın içerisinde çalışmadan önce, bilgisayarınızla birlikte gönderilen emniyet bilgilerini okuyun ve orada belirtilen adımları izleyin "Başlamadan Önce" sayfa 9. Ek güvenlik en iyi uygulama bilgileri için [dell.com/regulatory\\_compliance](http://dell.com/regulatory_compliance) adresindeki Yasal Uygunluk Ana Sayfasına bakın.

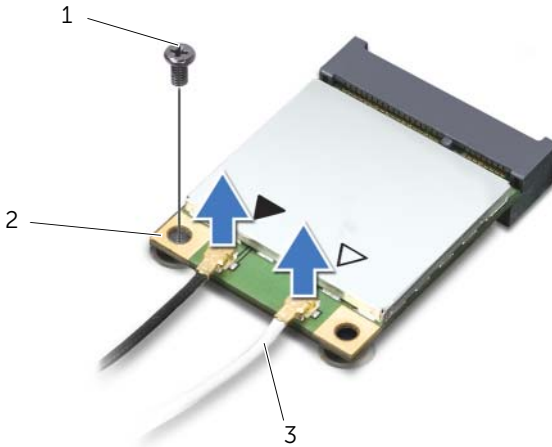
Bilgisayarınızla birlikte bir kablosuz Mini Kart sipariş ettiyseniz, kart zaten yüklenmiştir.

### Önkoşullar

- 1 Alt kapağı çıkarın. Bkz. "Alt Kapağı Çıkarma" sayfa 27.
- 2 Pili çıkarın. Bkz. "Pili Çıkarma" sayfa 17.
- 3 Klavyeyi çıkarın. Bkz. "Klavyeyi Çıkarma" sayfa 21.
- 4 Avuç içi dayanağını çıkarın. Bkz. "Avuç İçi Dayanağını Çıkarma" sayfa 45.

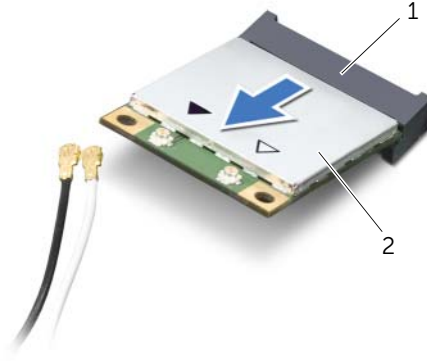
### Yordam

- 1 Anten kablolarını Mini Kartın üzerindeki konektörlerden çıkarın.
- 2 Mini Kartı sistem kartı üstündeki konnektöre bağlayan vidayı sökün.



1	vida	2	Mini Kart
3	anten kabloları (2)		

3 Mini Kartı sistem kartı konnektöründen kaldırarak çıkarın.



---

1	sistem kartı konnektörü	2	Mini Kart
---	-------------------------	---	-----------

---



**UYARI:** Mini Kart bilgisayarın içinde değilken sürücüyü koruyucu antistatik paket içinde saklayın. Daha fazla bilgi için, bilgisayarınızla birlikte verilen güvenlik bilgilerindeki "Elektrostatik Boşalma Karşı Koruma" bölümüne bakın.



**UYARI:** Bilgisayarınızın ierisinde alıřmadan nce, bilgisayarınızla birlikte gnderilen emniyet bilgilerinizi okuyun ve orada belirtilen adımları izleyin "**Bařlamadan nce**" sayfa 9. Ek gvenlik en iyi uygulama bilgileri iin [dell.com/regulatory\\_compliance](http://dell.com/regulatory_compliance) adresindeki Yasal Uygunluk Ana Sayfasına bakın.



**NOT:** Dell, kendi retimi dıřındaki Mini Kartlar iin uygunluk garantisi vermez veya destek saęlamaz.

Bilgisayarınız Kablosuz Yerel Alan Aęı (WLAN) + Bluetooth combo kartı, Wi-Fi ve Mikrodalga Eriřimi iin Dnya Genelinde Uyumluluk (WiMax)'i destekleyen bir yarım Mini-Kart yuvasına sahiptir

## Yordam

- 1 Yeni Mini Kartı ambalajından ıkarın.
- 2 Mini Kart zerindeki entik ile sistem kartı konnektr yuvası iindeki tırnaęı aynı hizaya getirin.



**UYARI:** Kartı yerine kaydirmek iin sabit ve eřit bir basın uygulayın. Ařırı g kullanırsanız, konnektre zarar verebilirsiniz.



**UYARI:** Konnektrler doęru biimde takılmak zere kilitlenmiřtir. Diren hissederseniz, Mini Kartın ve sistem kartının zerindeki konnektrleri denetleyin ve Mini Kartı yeniden hizalayın.



**UYARI:** Mini Kartın hasar grmesini nlemek iin, kabloları kesinlikle mini kartın altına yerleřtirmeyin.

- 3 Mini Kart konnektrn 45 derecelik bir aıyla sistem kartı konnektrne takın.
- 4 Mini Kartın kartının dięer ucunu sistem kartındaki yuvarın iine doęru bastırın ve Mini Kartı sistem kartı konnektrne sabitleyen vidayı yerine takın.
- 5 Anten kablolarını Mini kartın zerindeki konnektrlere takın.

Ařaęıdaki tablo, bilgisayarınızın destekledięi Mini Kart iin anten kablosu renk řemasını ierir.

Mini Karttaki konnektrler	Anten Kablosu Renk řeması
<b>WLAN + Bluetooth (2 kablo)</b>	
Ana WLAN + Bluetooth (beyaz gen)	beyaz
Yardımcı WLAN + Bluetooth (black triangle)	siyah

## Sonkoşullar

- 1 Avu ii dayanađını yerine takın. Bkz. "Avu İi Dayanađını Takma" sayfa 49.
- 2 Klavyeyi yerine takın. Bkz. "Klavyeyi Deđiřtirme" sayfa 25.
- 3 Alt kapađı yerine takın. Bkz. "Alt Kapađı Deđiřtirme" sayfa 29.
- 4 Pili yerleřtirin. Bkz. "Pil Deđiřtirme" sayfa 19.
- 5 blmndeki ynergeleri uygulayın. "Bilgisayarınızın İ Kısımında alıřtıktan Sonra" sayfa 11

# 21

## Güç Adaptörü Konnektörünü Çıkarma



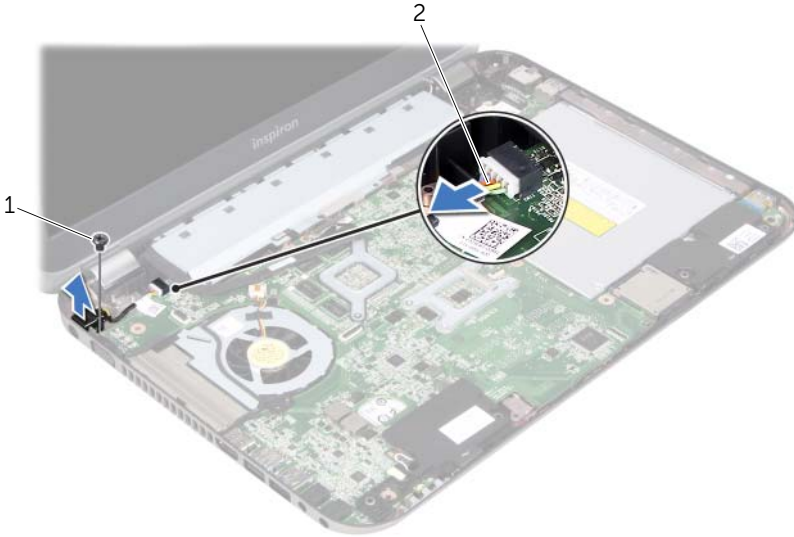
**UYARI:** Bilgisayarınızın içerisinde çalışmadan önce, bilgisayarınızla birlikte gönderilen emniyet bilgilerini okuyun ve orada belirtilen adımları izleyin "Başlamadan Önce" sayfa 9. Ek güvenlik en iyi uygulama bilgileri için [dell.com/regulatory\\_compliance](http://dell.com/regulatory_compliance) adresindeki Yasal Uygunluk Ana Sayfasına bakın.

### Önkoşullar

- 1 Pili çıkarın. Bkz. "Pili Çıkarma" sayfa 17.
- 2 Alt kapağı çıkarın. Bkz. "Alt Kapağı Çıkarma" sayfa 27.
- 3 Klavyeyi çıkarın. Bkz. "Klavyeyi Çıkarma" sayfa 21.
- 4 Avuç içi dayanağını çıkarın. Bkz. "Avuç İçi Dayanağını Çıkarma" sayfa 45.

### Yordam

- 1 Güç adaptörü konnektörünü sistem kartı konnektöründen çıkarın.
- 2 Güç adaptörü konnektörünü bilgisayar tabanına sabitleyen vidayı çıkarın.
- 3 Güç adaptörü konnektörünü kablosuyla birlikte kaldırarak, bilgisayardan çıkartın.



1 vida

2 güç adaptörü konnektör kablosu







**UYARI:** Bilgisayarınızın içerisinde çalışmadan önce, bilgisayarınızla birlikte gönderilen emniyet bilgilerini okuyun ve orada belirtilen adımları izleyin "Bařlamadan Önce" sayfa 9. Ek güvenlik en iyi uygulama bilgileri için [dell.com/regulatory\\_compliance](http://dell.com/regulatory_compliance) adresindeki Yasal Uygunluk Ana Sayfasına bakın.

## Yordam

- 1 Güç adaptörü konnektörünün üstündeki vida delięini bilgisayar tabanındaki vida delięi ile hizalayın.
- 2 Güç adaptörü konnektörünü bilgisayar tabanına sabitleyen vidayı takın.
- 3 Güç adaptörü konnektör kablosunu sistem kartı konnektörüne takın.

## Sonkořullar

- 1 Avuç içi dayanaęını yerine takın. Bkz. "Avuç İçi Dayanaęını Takma" sayfa 49.
- 2 Klavyeyi yerine takın. Bkz. "Klavyeyi Deęiřtirme" sayfa 25.
- 3 Alt kapaęı yerine takın. Bkz. "Alt Kapaęı Deęiřtirme" sayfa 29.
- 4 Pili yerleřtirin. Bkz. "Pil Deęiřtirme" sayfa 19.
- 5 bölümündeki yönergeleri uygulayın. "Bilgisayarınızın İç Kısmında Çalıştıktan Sonra" sayfa 11





**UYARI:** Bilgisayarınızın içerisinde çalışmadan önce, bilgisayarınızla birlikte gönderilen emniyet bilgilerini okuyun ve orada belirtilen adımları izleyin "Başlamadan Önce" sayfa 9. Ek güvenlik en iyi uygulama bilgileri için [dell.com/regulatory\\_compliance](http://dell.com/regulatory_compliance) adresindeki Yasal Uygunluk Ana Sayfasına bakın.



**UYARI:** Yanlış takılırsa, pil patlayabilir. Pili yalnızca aynı veya eşdeğer bir pille değiştirin. Kullanılmış pilleri üreticinin yönergelerine uygun olarak atın.



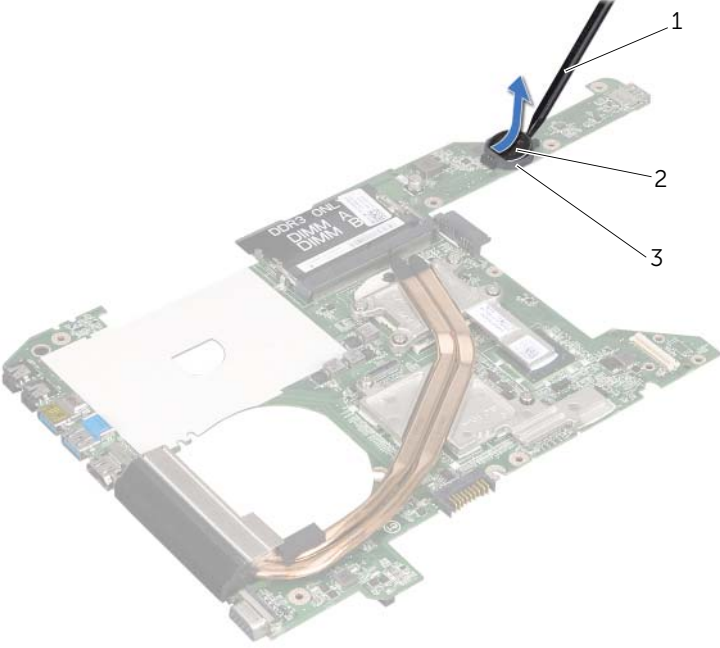
**UYARI:** Düğme pilin çıkarılması, BIOS ayarlarını varsayılan sınırlara sıfırlar. Düğme pili çıkarmadan önce BIOS ayarlarını not almanız önerilir.

## Önkoşullar

- 1 Pili çıkarın. "Pili Çıkarma" sayfa 17.
- 2 Alt kapağı çıkarın. "Alt Kapağı Çıkarma" sayfa 27.
- 3 Bellek modülünü (modüllerini) çıkarın. "Bellek Modüllerini Çıkarma" sayfa 31.
- 4 "Sabit Sürücüyü Çıkarma" sayfa 35 bölümündeki adım 1-adım 4 arasındaki yönergeleri uygulayın.
- 5 "Optik Sürücüyü Çıkarma" sayfa 41 bölümündeki adım 1-adım 2 arasındaki yönergeleri uygulayın.
- 6 Klavyeyi çıkarın. Bkz. "Klavyeyi Çıkarma" sayfa 21.
- 7 Avuç içi dayanağını çıkarın. Bkz. "Avuç İçi Dayanağını Çıkarma" sayfa 45.
- 8 Fanı çıkarın. Bkz. "Fanı Çıkarma" sayfa 63.
- 9 Hoparlörleri çıkarın. Bkz. "Hoparlörleri Çıkarma" sayfa 67.
- 10 "Sistem Kartını Çıkarma" sayfa 99 bölümündeki adım 1-adım 3 arasındaki yönergeleri uygulayın.

## Yordam

- 1 Sistem kartını ters çevirin.
- 2 Plastik çubuğu kullanarak, düğme pili sistem kartındaki pil yuvasının dışına doğru kaldırın.



- |   |               |   |           |
|---|---------------|---|-----------|
| 1 | plastik çubuk | 2 | düğme pil |
| 3 | pil soketi    |   |           |



**UYARI:** Bilgisayarınızın ierisinde alıřmadan nce, bilgisayarınızla birlikte gnderilen emniyet bilgilerinizi okuyun ve orada belirtilen adımları izleyin "Bařlamadan nce" sayfa 9. Ek gvenlik en iyi uygulama bilgileri iin [dell.com/regulatory\\_compliance](http://dell.com/regulatory_compliance) adresindeki Yasal Uygunluk Ana Sayfasına bakın.



**UYARI:** Yanlıř takılırsa, pil patlayabilir. Pili yalnızca aynı veya eřdeęer bir pille deęiřtirin. Kullanılmıř pilleri üreticinin ynergelerine uygun olarak atın.

## Yordam

Düğme pili pozitif yn yukarı bakacak řekilde sistem kartındaki pil yuvasına oturtun.

## Sonkořullar

- 1 "Sistem Kartını Yerine Takma" sayfa 103 blmndeki adım 4-adım 7 arasındaki ynergeleri uygulayın.
- 2 Replace the fan. Bkz. "Fanı Deęiřtirme" sayfa 65.
- 3 Hoparlrleri yerlerine takın. Bkz. "Hoparlrleri Takma" sayfa 69.
- 4 "Sabit Srcy Takma" sayfa 39 blmndeki adım 5-adım 8 arasındaki ynergeleri uygulayın.
- 5 "Optik Srcy Yerine Takma" sayfa 43 blmndeki adım 4-adım 5 arasındaki ynergeleri uygulayın.
- 6 Bellek modln (modllerini) yerine takın. Bkz. "Bellek Modllerini Takma(s)" sayfa 33.
- 7 Avu ii dayanaęını yerine takın. Bkz. "Avu İi Dayanaęını Takma" sayfa 49.
- 8 Klavyeyi yerine takın. "Klavyeyi Deęiřtirme" sayfa 25.
- 9 Alt kapaęı yerine takın. "Alt Kapaęı Deęiřtirme" sayfa 29.
- 10 Pili yerleřtirin. "Pil Deęiřtirme" sayfa 19.
- 11 blmndeki ynergeleri uygulayın. "Bilgisayarınızın İ Kısmında alıřtıktan Sonra" sayfa 11





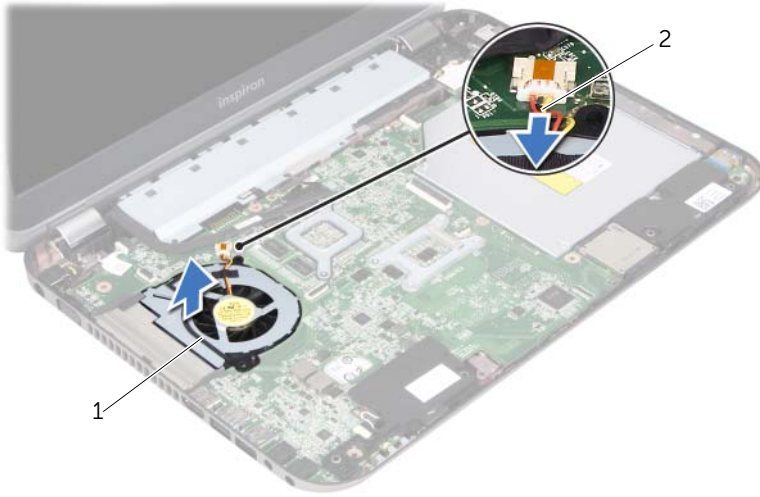
**UYARI:** Bilgisayarınızın içerisinde çalışmadan önce, bilgisayarınızla birlikte gönderilen emniyet bilgilerini okuyun ve orada belirtilen adımları izleyin "Başlamadan Önce" sayfa 9. Ek güvenlik en iyi uygulama bilgileri için [dell.com/regulatory\\_compliance](http://dell.com/regulatory_compliance) adresindeki Yasal Uygunluk Ana Sayfasına bakın.

## Önkoşullar

- 1 Pili çıkarın. Bkz. "Pili Çıkarma" sayfa 17.
- 2 Alt kapağı çıkarın. Bkz. "Alt Kapağı Çıkarma" sayfa 27.
- 3 Klavyeyi çıkarın. Bkz. "Klavyeyi Çıkarma" sayfa 21.
- 4 Avuç içi dayanağını çıkarın. Bkz. "Avuç İçi Dayanağını Çıkarma" sayfa 45.

## Yordam

- 1 Fan kablosunu sistem kartı konnektöründen çıkarın.
- 2 Fanı kablosuyla birlikte kaldırarak bilgisayardan ayırın.



1 fan

2 fan kablosu







**UYARI:** Bilgisayarınızın ierisinde alıřmadan nce, bilgisayarınızla birlikte gnderilen emniyet bilgilerini okuyun ve orada belirtilen adımları izleyin "Bařlamadan nce" sayfa 9. Ek gvenlik en iyi uygulama bilgileri iin [dell.com/regulatory\\_compliance](http://dell.com/regulatory_compliance) adresindeki Yasal Uygunluk Ana Sayfasına bakın.

## Yordam

- 1 Fanı bilgisayar tabanındaki yuvaya yerleřtirin.
- 2 Fan kablosunu sistem kartındaki konnektre takın.

## Sonkořullar

- 1 Avu ii dayanaęını yerine takın. Bkz. "Avu İi Dayanaęını Takma" sayfa 49.
- 2 Klavyeyi yerine takın. Bkz. "Klavyeyi Deęiřtirme" sayfa 25.
- 3 Alt kapaęı yerine takın. Bkz. "Alt Kapaęı Deęiřtirme" sayfa 29.
- 4 Pili yerleřtirin. Bkz. "Pil Deęiřtirme" sayfa 19.
- 5 blmndeki ynergeleri uygulayın. "Bilgisayarınızın İ Kısımında alıřtıktan Sonra" sayfa 11





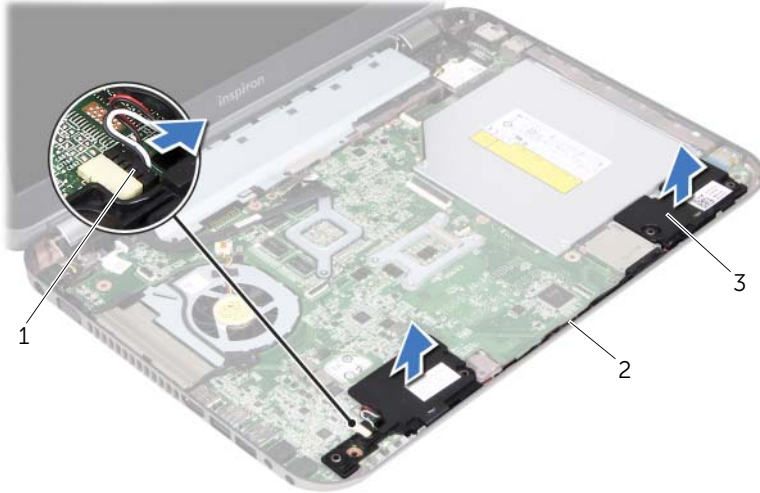
**UYARI:** Bilgisayarınızın içerisinde çalışmadan önce, bilgisayarınızla birlikte gönderilen emniyet bilgilerini okuyun ve orada belirtilen adımları izleyin "Başlamadan Önce" sayfa 9. Ek güvenlik en iyi uygulama bilgileri için [dell.com/regulatory\\_compliance](http://dell.com/regulatory_compliance) adresindeki Yasal Uygunluk Ana Sayfasına bakın.

## Önkoşullar

- 1 Pili çıkarın. Bkz. "Pili Çıkarma" sayfa 17.
- 2 Alt kapağı çıkarın. Bkz. "Alt Kapağı Çıkarma" sayfa 27.
- 3 Klavyeyi çıkarın. Bkz. "Klavyeyi Çıkarma" sayfa 21.
- 4 Avuç içi dayanağını çıkarın. Bkz. "Avuç İçi Dayanağını Çıkarma" sayfa 45.

## Yordam

- 1 Hoparlör kablosunu sistem kartı konnektöründen çıkartın.
- 2 Kablo geçişlerine dikkat edin ve bilgisayar tabanındaki geçiş kılavuzlarından çıkartın.
- 3 Kablosuyla birlikte hoparlörleri bilgisayar tabanından yukarıya kaldırın.



1 hoparlör kablosu

2 Hoparlör kablosu geçişi

3 hoparlörler (2)





**UYARI:** Bilgisayarınızın içerisinde çalışmadan önce, bilgisayarınızla birlikte gönderilen emniyet bilgilerini okuyun ve orada belirtilen adımları izleyin "Başlamadan Önce" sayfa 9. Ek güvenlik en iyi uygulama bilgileri için [dell.com/regulatory\\_compliance](http://dell.com/regulatory_compliance) adresindeki Yasal Uygunluk Ana Sayfasına bakın.

## Yordam

- 1 Hoparlörleri yerine yerleştirmek için bilgisayar tabanındaki hizalama direklerini kullanın.



**NOT:** Hoparlörlerin hizalama direkleri ile sabitlendiğinden emin olun.

- 2 Hoparlör kablosunu bilgisayar tabanındaki yönlendirme kılavuzlarından geçirin.
- 3 Hoparlör kablosunu sistem kartı konnektörüne bağlayın.

## Sonkoşullar

- 1 Avuç içi dayanağını yerine takın. Bkz. "Avuç İçi Dayanağını Takma" sayfa 49.
- 2 Klavyeyi yerine takın. Bkz. "Klavyeyi Değişirme" sayfa 25.
- 3 Alt kapağı yerine takın. Bkz. "Alt Kapağı Değişirme" sayfa 29.
- 4 Pili yerleştirin. Bkz. "Pil Değişirme" sayfa 19.
- 5 bölümündeki yönergeleri uygulayın. "Bilgisayarınızın İç Kısımında Çalıştıktan Sonra" sayfa 11





**UYARI:** Bilgisayarınızın içerisinde çalışmadan önce, bilgisayarınızla birlikte gönderilen emniyet bilgilerini okuyun ve orada belirtilen adımları izleyin "Başlamadan Önce" sayfa 9. Ek güvenlik en iyi uygulama bilgileri için [dell.com/regulatory\\_compliance](http://dell.com/regulatory_compliance) adresindeki Yasal Uygunluk Ana Sayfasına bakın.

## Önkoşullar

- 1 Pili çıkarın. Bkz. "Pili Çıkarma" sayfa 17.
- 2 Alt kapağı çıkarın. Bkz. "Alt Kapağı Çıkarma" sayfa 27.
- 3 Klavyeyi çıkarın. Bkz. "Klavyeyi Çıkarma" sayfa 21.
- 4 Avuç içi dayanağını çıkarın. Bkz. "Avuç İçi Dayanağını Çıkarma" sayfa 45.

## Yordam

- 1 Ekranı kapatın ve bilgisayarı ters çevirin.
- 2 Ekran aksamını bilgisayar tabanına sabitleyen vidaları çıkarın.



- 3 Bilgisayarı ters çevirin ve ekranı mümkün olduğunca açın.
- 4 Anten kablolarını Mini Kartın üzerindeki konektörlerden çıkarın.



---

1 anten kabloları (2)      2 Mini Kart

---



- 5 Ekran aksamını bilgisayar tabanına sabitleyen vidaları çıkarın.
- 6 Ekran aksamını bilgisayarın tabanından kaldırarak çıkarın.



---

1 ekran aksamı

2 vidalar (4)

---





**UYARI:** Bilgisayarınızın ierisinde alıřmadan nce, bilgisayarınızla birlikte gnderilen emniyet bilgilerinizi okuyun ve orada belirtilen adımları izleyin "**Bařlamadan nce**" sayfa 9. Ek gvenlik en iyi uygulama bilgileri iin [dell.com/regulatory\\_compliance](http://dell.com/regulatory_compliance) adresindeki Yasal Uygunluk Ana Sayfasına bakın.

## Yordam

- 1 Ekran aksamını yerine yerleřtirin ve ekran aksamını bilgisayar tabanına sabitleyen vidaları yerine takın.
- 2 Anten kablolarını Mini kartın zerindeki konnektrlere takın.
- 3 Ekranı kapatın ve bilgisayarı ters verin.
- 4 Ekran aksamını bilgisayar tabanına sabitleyen vidaları yerine takın.

## Sonkořullar

- 1 Avu ii dayanaęını yerine takın. Bkz. "Avu İi Dayanaęını Takma" sayfa 49.
- 2 Klavyeyi yerine takın. Bkz. "Klavyeyi Deęiřtirme" sayfa 25.
- 3 Alt kapaęı yerine takın. Bkz. "Alt Kapaęı Deęiřtirme" sayfa 29.
- 4 Pili yerleřtirin. Bkz. "Pil Deęiřtirme" sayfa 19.
- 5 blmndeki ynergeleri uygulayın. "Bilgisayarınızın İ Kısmında alıřtıktan Sonra" sayfa 11





**UYARI:** Bilgisayarınızın içerisinde çalışmadan önce, bilgisayarınızla birlikte gönderilen emniyet bilgilerini okuyun ve orada belirtilen adımları izleyin "Başlamadan Önce" sayfa 9. Ek güvenlik en iyi uygulama bilgileri için [dell.com/regulatory\\_compliance](http://dell.com/regulatory_compliance) adresindeki Yasal Uygunluk Ana Sayfasına bakın.

## Önkoşullar

- 1 Pili çıkarın. Bkz. "Pili Çıkarma" sayfa 17.
- 2 Alt kapağı çıkarın. Bkz. "Alt Kapağı Çıkarma" sayfa 27.
- 3 Klavyeyi çıkarın. Bkz. "Klavyeyi Çıkarma" sayfa 21.
- 4 Avuç içi dayanağını çıkarın. Bkz. "Avuç İçi Dayanağını Çıkarma" sayfa 45.
- 5 Ekran aksamını çıkarın. Bkz. "Ekran Aksamını Çıkarma" sayfa 71.

## Yordam



**UYARI:** Ekran çerçevesi son derece hassastır. Ekran çerçevesinin zarar görmemesi için çıkarırken dikkatli olun.

- 1 Parmak uçlarınızı kullanarak ekran çerçevesinin iç kenarını dikkatlice kaldırın.
- 2 Ekran çerçevesini ekran aksamından kaldırın.



1 ekran çerçevesi





**UYARI:** Bilgisayarınızın içerisinde çalışmadan önce, bilgisayarınızla birlikte gönderilen emniyet bilgilerini okuyun ve orada belirtilen adımları izleyin "Başlamadan Önce" sayfa 9. Ek güvenlik en iyi uygulama bilgileri için [dell.com/regulatory\\_compliance](http://dell.com/regulatory_compliance) adresindeki Yasal Uygunluk Ana Sayfasına bakın.

## Yordam

Ekran çerçevesini ekran kapağıyla hizalayarak, ekran çerçevesini nazikçe yerine oturtun.

## Sonkoşullar

- 1 Ekran aksamını yerine takın. Bkz. "Ekran Aksamını Deęiřtirme" sayfa 75.
- 2 Avu ii dayanaęını yerine takın. Bkz. "Avu İi Dayanaęını Takma" sayfa 49.
- 3 Klavyeyi yerine takın. Bkz. "Klavyeyi Deęiřtirme" sayfa 25.
- 4 Alt kapaęı yerine takın. Bkz. "Alt Kapaęı Deęiřtirme" sayfa 29.
- 5 Pili yerleřtirin. Bkz. "Pil Deęiřtirme" sayfa 19.
- 6 blmndeki ynergeleri uygulayın. "Bilgisayarınızın İ Kısımında alıřtıktan Sonra" sayfa 11







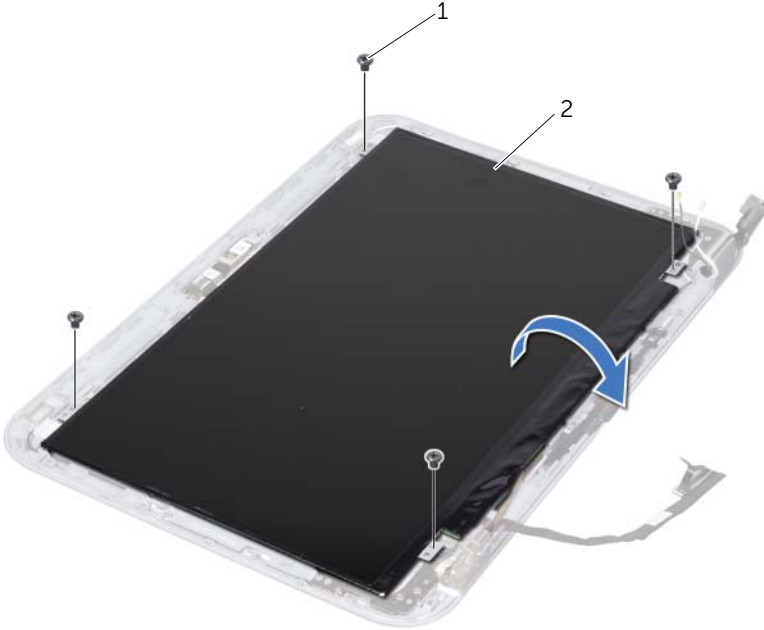
**UYARI:** Bilgisayarınızın içerisinde çalışmadan önce, bilgisayarınızla birlikte gönderilen emniyet bilgilerini okuyun ve orada belirtilen adımları izleyin "Başlamadan Önce" sayfa 9. Ek güvenlik en iyi uygulama bilgileri için [dell.com/regulatory\\_compliance](http://dell.com/regulatory_compliance) adresindeki Yasal Uygunluk Ana Sayfasına bakın.

## Önkoşullar

- 1 Pili çıkarın. Bkz. "Pili Çıkarma" sayfa 17.
- 2 Alt kapağı çıkarın. Bkz. "Alt Kapağı Çıkarma" sayfa 27.
- 3 Klavyeyi çıkarın. Bkz. "Klavyeyi Çıkarma" sayfa 21.
- 4 Avuç içi dayanağını çıkarın. Bkz. "Avuç İçi Dayanağını Çıkarma" sayfa 45.
- 5 Ekran aksamını çıkarın. Bkz. "Ekran Aksamını Çıkarma" sayfa 71.
- 6 Ekran çerçevesini çıkarın. Bkz. "Ekran Çerçevesini Çıkarma" sayfa 77.

## Yordam

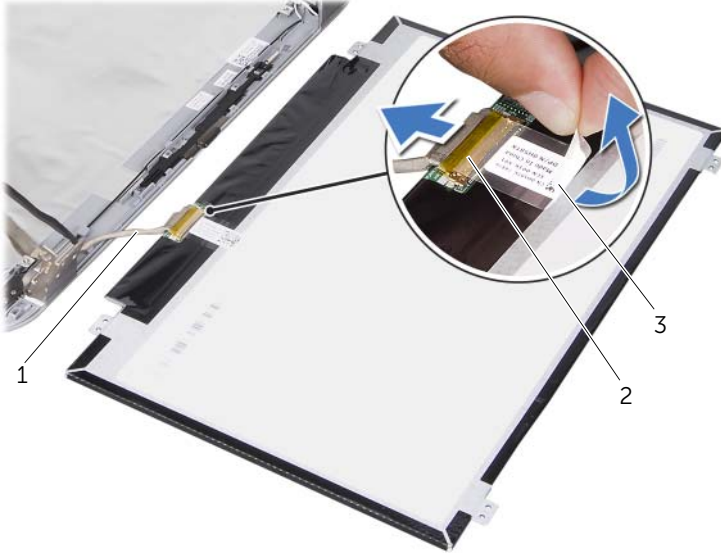
- 1 Ekran panelini ekran kapağına tespit eden dört vidayı çıkarın.



1 vidalar (4)

2 ekran paneli

- 2 Ekran panelini dikkatlice kaldırın ve arkasını çevirin
- 3 Ekran kablosunu ekran kartı konnektörüne sabitleyen bandı soyarak kaldırın ve ekran kablosunu ayırın.



- 
- |                 |                          |
|-----------------|--------------------------|
| 1 ekran kablosu | 2 ekran kartı konnektörü |
| 3 bant          |                          |
- 

- 4 Ekran panelini ekran kapağının dışına doğru kaldırın.



**UYARI:** Bilgisayarınızın içerisinde çalışmadan önce, bilgisayarınızla birlikte gönderilen emniyet bilgilerini okuyun ve orada belirtilen adımları izleyin. "Başlamadan Önce" sayfa 9. Ek güvenlik en iyi uygulama bilgileri için [dell.com/regulatory\\_compliance](http://dell.com/regulatory_compliance) adresindeki Yasal Uygunluk Ana Sayfasına bakın.

## Yordam

- 1 Ekran kablosunu ekran kartı konnektörüne bağlayın ve bir bantla sabitleyin.
- 2 Ekran panelini ters çevirin ve ekran kapağının üzerine yerleştirin.
- 3 Ekran panelindeki vida deliklerini ekran kapağı üzerindeki vida delikleriyle hizalayın.
- 4 Ekran panelini ekran kapağına sabitleyen vidaları takın.

## Sonkoşullar

- 1 Ekran çerçevesini yerine takın. Bkz. "Ekran Çerçevesini Yerine Takma" sayfa 79.
- 2 Ekran aksamını yerine takın. Bkz. "Ekran Aksamını Değiştirme" sayfa 75.
- 3 Avuç içi dayanağını yerine takın. Bkz. "Avuç İçi Dayanağını Takma" sayfa 49.
- 4 Klavyeyi yerine takın. Bkz. "Klavyeyi Değiştirme" sayfa 25.
- 5 Alt kapağı yerine takın. Bkz. "Alt Kapağı Değiştirme" sayfa 29.
- 6 Pili yerleştirin. Bkz. "Pil Değiştirme" sayfa 19.
- 7 bölümündeki yönergeleri uygulayın. "Bilgisayarınızın İç Kısımında Çalıştıktan Sonra" sayfa 11





**UYARI:** Bilgisayarınızın içerisinde çalışmadan önce, bilgisayarınızla birlikte gönderilen emniyet bilgilerini okuyun ve orada belirtilen adımları izleyin "Başlamadan Önce" sayfa 9. Ek güvenlik en iyi uygulama bilgileri için [dell.com/regulatory\\_compliance](http://dell.com/regulatory_compliance) adresindeki Yasal Uygunluk Ana Sayfasına bakın.

## Önkoşullar

- 1 Anahtarı çıkarın. Bkz. "Anahtarı Çıkartma" sayfa 13.
- 2 Pili çıkarın. Bkz. "Pili Çıkarma" sayfa 17.
- 3 Alt kapağı çıkarın. Bkz. "Alt Kapağı Çıkarma" sayfa 27.
- 4 Klavyeyi çıkarın. Bkz. "Klavyeyi Çıkarma" sayfa 21.
- 5 Avuç içi dayanağını çıkarın. Bkz. "Avuç İçi Dayanağını Çıkarma" sayfa 45.
- 6 Ekran aksamını çıkarın. Bkz. "Ekran Aksamını Çıkarma" sayfa 71.
- 7 Ekran çerçevesini çıkarın. Bkz. "Ekran Çerçevesini Çıkarma" sayfa 77.

## Yordam

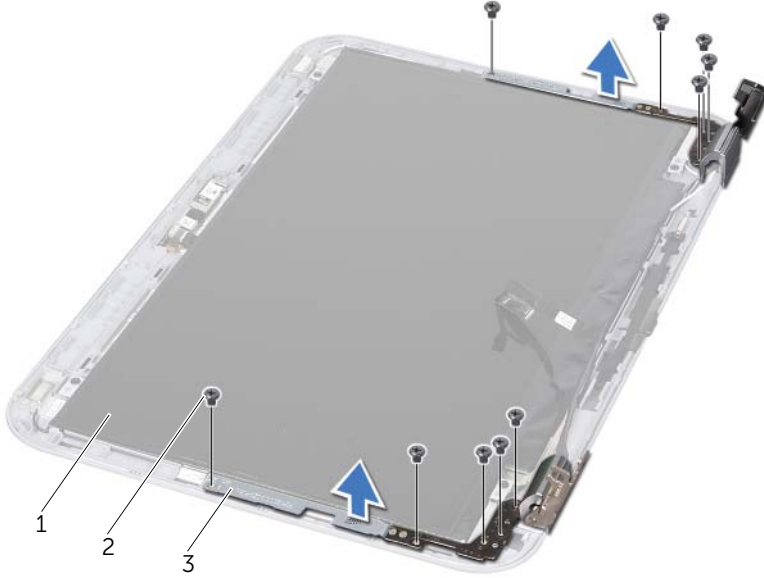
- 1 Ekran çerçevesini çevirin.
- 2 Ekran menteşelerini ekran kapağına sabitleyen vidaları çıkarın.



1 ekran kapağı

2 vidalar (2)

- 3 Ekran çerçevesi aksamını çevirin.
- 4 Ekran menteşelerini ekran kapağına sabitleyen vidaları çıkarın.
- 5 Ekran menteşelerini ekran kapağından dışarıya doğru kaldırın.



1 ekran paneli	2 vida (10)
3 ekran menteşeleri (2)	



**UYARI:** Bilgisayarınızın içerisinde çalışmadan önce, bilgisayarınızla birlikte gönderilen emniyet bilgilerini okuyun ve orada belirtilen adımları izleyin "Başlamadan Önce" sayfa 9. Ek güvenlik en iyi uygulama bilgileri için [dell.com/regulatory\\_compliance](http://dell.com/regulatory_compliance) adresindeki Yasal Uygunluk Ana Sayfasına bakın.

## Yordam

- 1 Ekran menteşelerindeki vida deliklerini ekran kapağı üzerindeki deliklerle hizalayın. Anten kabloları ve ekran kablolarının ekran menteşelerinin üstündeki yuvadan geçirildiğinden emin olun.
- 2 Ekran menteşelerini ekran kapağına sabitleyen vidaları takın.
- 3 Ekran aksamını çevirin.
- 4 Ekran menteşelerini ekran kapağına sabitleyen vidaları takın.

## Sonkoşullar

- 1 Ekran çerçevesini yerine takın. Bkz. "Ekran Çerçevesini Yerine Takma" sayfa 79.
- 2 Ekran aksamını yerine takın. Bkz. "Ekran Aksamını Değişirme" sayfa 75.
- 3 Avuç içi dayanağını yerine takın. Bkz. "Avuç İçi Dayanağını Takma" sayfa 49.
- 4 Klavyeyi yerine takın. Bkz. "Klavyeyi Değişirme" sayfa 25.
- 5 Alt kapağı yerine takın. Bkz. "Alt Kapağı Değişirme" sayfa 29.
- 6 Pili yerleştirin. Bkz. "Pil Değişirme" sayfa 19.
- 7 Anahtarı değiştirin. Bkz. "Anahtarı Değişirme" sayfa 15.
- 8 bölümündeki yönergeleri uygulayın. "Bilgisayarınızın İç Kısmında Çalıştıktan Sonra" sayfa 11







**UYARI:** Bilgisayarınızın içerisinde çalışmadan önce, bilgisayarınızla birlikte gönderilen emniyet bilgilerini okuyun ve orada belirtilen adımları izleyin "Başlamadan Önce" sayfa 9. Ek güvenlik en iyi uygulama bilgileri için [dell.com/regulatory\\_compliance](http://dell.com/regulatory_compliance) adresindeki Yasal Uygunluk Ana Sayfasına bakın.

## Önkoşullar

- 1 Pili çıkarın. Bkz. "Pili Çıkarma" sayfa 17.
- 2 Alt kapağı çıkarın. Bkz. "Alt Kapağı Çıkarma" sayfa 27.
- 3 Klavyeyi çıkarın. Bkz. "Klavyeyi Çıkarma" sayfa 21.
- 4 Avuç içi dayanağını çıkarın. Bkz. "Avuç İçi Dayanağını Çıkarma" sayfa 45.
- 5 Ekran aksamını çıkarın. Bkz. "Ekran Aksamını Çıkarma" sayfa 71.
- 6 Ekran çerçevesini çıkarın. Bkz. "Ekran Çerçevesini Çıkarma" sayfa 77.
- 7 Ekran panelini çıkarın. Bkz. "Ekran Panelini Çıkarma" sayfa 81.

## Yordam

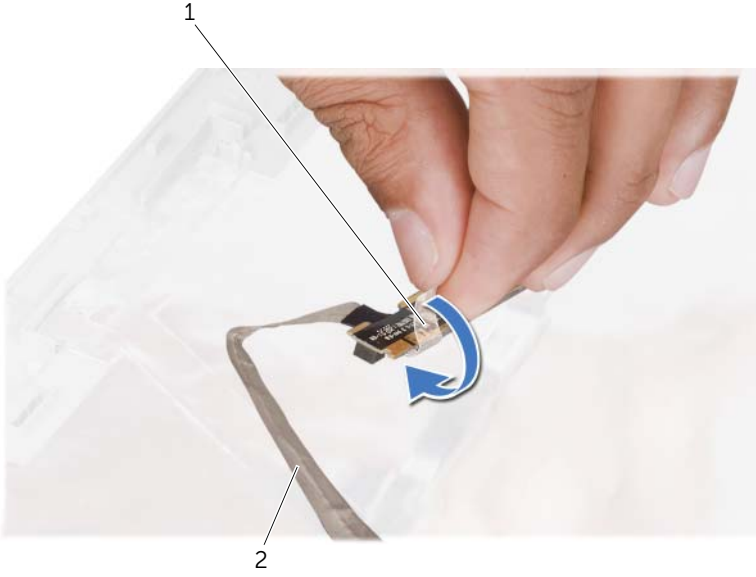
- 1 Kamera modülünü ekran kapağından sıyrarak çıkarın.



1 ekran kapağı

2 kamera modülü

- 2 Kamera modülünü ters çevirin.
- 3 Kamera kablosunu kamera modülüne sabitleyen bandı sıyrarak, yavaşça çıkarın.



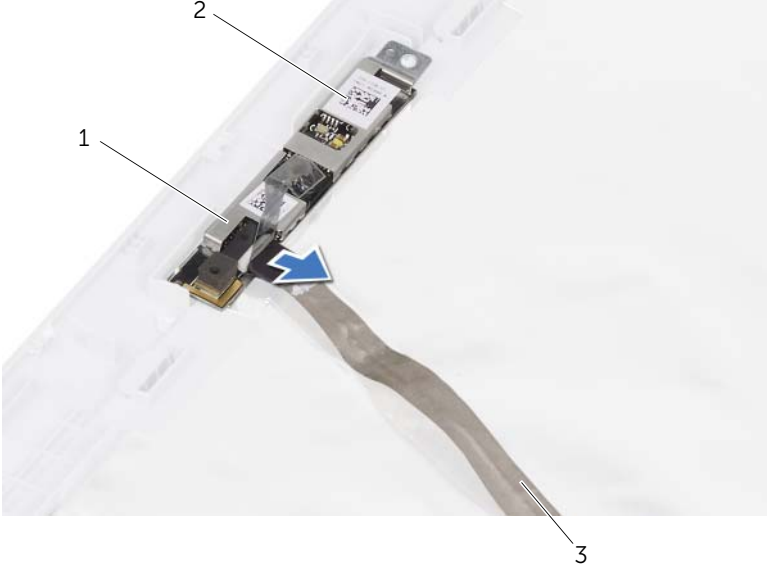
---

1 bant

2 kamera kablosu

---

4 Kamera kablosunu kamera modülü üzerindeki konnektörden çıkarın.



- 
- |                             |                 |
|-----------------------------|-----------------|
| 1 kamera kablosu konnektörü | 2 kamera modülü |
| 3 kamera kablosu            |                 |
-





**UYARI:** Bilgisayarınızın içerisinde çalışmadan önce, bilgisayarınızla birlikte gönderilen emniyet bilgilerini okuyun ve orada belirtilen adımları izleyin "**Başlamadan Önce**" sayfa 9. Ek güvenlik en iyi uygulama bilgileri için [dell.com/regulatory\\_compliance](http://dell.com/regulatory_compliance) adresindeki Yasal Uygunluk Ana Sayfasına bakın.

## Yordam

- 1 Kamera kablosunu kamera modülü üzerindeki konnektöre bağlayın ve bantla sabitleyin.
- 2 Kamera modülünü yerine yerleştirerek, kamera modülünü ekran kapağıyla birleştirmek için ekran kapağı üzerindeki hizalama direklerini kullanın.

## Sonkoşullar

- 1 Ekran panelini yerine takın. Bkz. "Ekran Panelini Takma" sayfa 83
- 2 Ekran çerçevesini yerine takın. Bkz. "Ekran Çerçevesini Yerine Takma" sayfa 79.
- 3 Ekran aksamını yerine takın. Bkz. "Ekran Aksamını Değişirme" sayfa 75.
- 4 Pili yerleştirin. Bkz. "Pil Değişirme" sayfa 19.
- 5 Avuç içi dayanağını yerine takın. Bkz. "Avuç İçi Dayanağını Takma" sayfa 49.
- 6 Klavyeyi yerine takın. Bkz. "Klavyeyi Değişirme" sayfa 25.
- 7 Alt kapağı yerine takın. Bkz. "Alt Kapağı Değişirme" sayfa 29.
- 8 Pili yerleştirin. Bkz. "Pil Değişirme" sayfa 19.
- 9 bölümündeki yönergeleri uygulayın. "Bilgisayarınızın İç Kısımında Çalıştıktan Sonra" sayfa 11





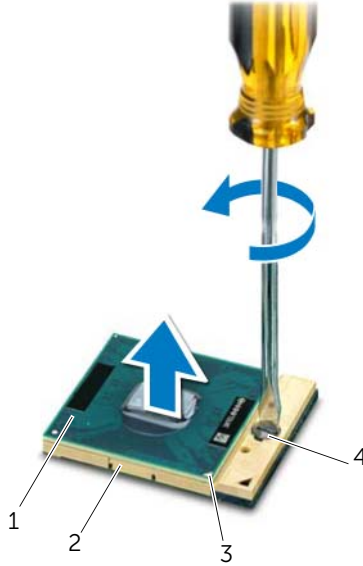
**UYARI:** Bilgisayarınızın içerisinde çalışmadan önce, bilgisayarınızla birlikte gönderilen emniyet bilgilerini okuyun ve orada belirtilen adımları izleyin "Başlamadan Önce" sayfa 9. Ek güvenlik en iyi uygulama bilgileri için [dell.com/regulatory\\_compliance](http://dell.com/regulatory_compliance) adresindeki Yasal Uygunluk Ana Sayfasına bakın.

## Önkoşullar

- 1 Pili çıkarın. Bkz. "Pili Çıkarma" sayfa 17.
- 2 Alt kapağı çıkarın. Bkz. "Alt Kapağı Çıkarma" sayfa 27.
- 3 Bellek modülünü (modüllerini) çıkarın. Bkz. "Bellek Modüllerini Çıkarma" sayfa 31.
- 4 "Sabit Sürücüyü Çıkarma" sayfa 35 bölümündeki adım 1-adım 4 arasındaki yönergeleri uygulayın.
- 5 "Optik Sürücüyü Çıkarma" sayfa 41 bölümündeki adım 1-adım 2 arasındaki yönergeleri uygulayın.
- 6 Klavyeyi çıkarın. Bkz. "Klavyeyi Çıkarma" sayfa 21.
- 7 Avuç içi dayanağını çıkarın. Bkz. "Avuç İçi Dayanağını Çıkarma" sayfa 45.
- 8 Fanı çıkarın. Bkz. "Fanı Çıkarma" sayfa 63.
- 9 Hoparlörleri çıkarın. Bkz. "Hoparlörleri Çıkarma" sayfa 67.
- 10 "Sistem Kartını Çıkarma" sayfa 99 bölümündeki adım 1-adım 3 arasındaki yönergeleri uygulayın.
- 11 İşlemci ısı emicisi grubunu çıkarın. Bkz. "İşlemci Isı Emicisini Çıkarma" sayfa 105.

## Yordam

- 1 ZIF soketini gevşetmek için, düz uçlu küçük bir tornavida kullanın ve ZIF soketi kam vidasını saatin tersi yönünde durdurucuya kadar döndürün.
- △ **UYARI:** İşlemci için maksimum soğutma sağlamak üzere işlemci termal soğutma aksamının ısı aktarım alanlarına dokunmayın. Cildinizdeki yağlar, ısı yüzeylerinin ısı iletim kapasitesini düşürebilir.
- △ **UYARI:** İşlemci modülünü çıkarmak için modülü doğruca yukarı çekin. İşlemci modülü üzerindeki pinleri eğmemeye dikkat edin.
- 2 İşlemci modülünü ZIF soketinden kaldırın.



1	işlemci	2	ZIF soketi
3	pin-1 köşesi	4	ZIF soketi kam vidası





**UYARI:** Bilgisayarınızın içerisinde çalışmadan önce, bilgisayarınızla birlikte gönderilen emniyet bilgilerini okuyun ve orada belirtilen adımları izleyin "Başlamadan Önce" sayfa 9. Ek güvenlik en iyi uygulama bilgileri için [dell.com/regulatory\\_compliance](http://dell.com/regulatory_compliance) adresindeki Yasal Uygunluk Ana Sayfasına bakın.

## Yordam



**NOT:** Yeni bir işlemci takıyorsanız, doğru kurulumu gösteren belgelerle birlikte yapıştırılmış bir termal yüzey veya yeni bir termal yüzey içeren yeni bir termal soğutma aksamı gönderilir.

- 1 İşlemci modülünün pin-1 köşesini ZIF soketinin pin-1 köşesi ile hizalayın, sonra işlemci modülünü takın.



**NOT:** İşlemci modülünün pin-1 köşesinde, ZIF soketinin pin-1 köşesindeki uçgenle hizalanan bir üçgen vardır.

İşlemci modülü uygun şekilde yerleştirildiğinde dört köşenin tümü aynı yükseklikte hizalanır. Modülün bir veya daha fazla köşesi diğerlerinden daha yüksek olursa, modül uygun şekilde yerleştirilemez.



**UYARI:** İşlemciye zarar vermemek için kam vidasını döndürürken tornavidayı işlemciye dik olacak şekilde tutun.

- 2 Sistem kartına işlemci modülünü takmak için kam vidasını saat yönünde döndürerek ZIF soketini sıkıştırın.

## Sonkoşullar

- 1 İşlemci ısı emicisini takın. Bkz. "İşlemci Isı Emicisini Takma" sayfa 107.
- 2 "Sistem Kartını Yeriine Takma" sayfa 103 bölümündeki adım 4-adım 7 arasındaki yönergeleri uygulayın.
- 3 Replace the fan. Bkz. "Fanı Değiştirme" sayfa 65.
- 4 Hoparlörleri yerlerine takın. Bkz. "Hoparlörleri Takma" sayfa 69.
- 5 "Sabit Sürücüyü Takma" sayfa 39 bölümündeki adım 5-adım 8 arasındaki yönergeleri uygulayın.
- 6 "Optik Sürücüyü Yeriine Takma" sayfa 43 bölümündeki adım 4-adım 5 arasındaki yönergeleri uygulayın.
- 7 Bellek modülünü (modüllerini) yerine takın. Bkz. "Bellek Modüllerini Takma(s)" sayfa 33.
- 8 Avuç içi dayanağını yerine takın. Bkz. "Avuç İçi Dayanağını Takma" sayfa 49.
- 9 Klavyeyi yerine takın. Bkz. "Klavyeyi Değiştirme" sayfa 25.

- 10 Alt kapađı yerine takın. Bkz. "Alt Kapađı Deđiřtirme" sayfa 29.
- 11 Pili yerleřtirin. Bkz. "Pil Deđiřtirme" sayfa 19.
- 12 blmndeki ynergeleri uygulayın. "Bilgisayarınızın İ Kısımında alıřtıktan Sonra" sayfa 11



**UYARI:** Bilgisayarınızın içerisinde çalışmadan önce, bilgisayarınızla birlikte gönderilen emniyet bilgilerini okuyun ve orada belirtilen adımları izleyin "**Başlamadan Önce**" sayfa 9. Ek güvenlik en iyi uygulama bilgileri için [dell.com/regulatory\\_compliance](http://dell.com/regulatory_compliance) adresindeki Yasal Uygunluk Ana Sayfasına bakın.

## Önkoşullar

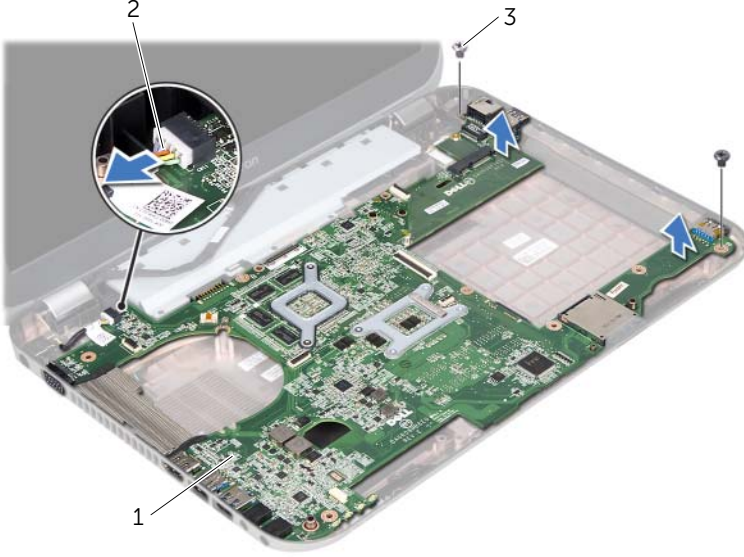
- 1 Pili çıkarın. Bkz. "Pili Çıkarma" sayfa 17.
- 2 Alt kapağı çıkarın. Bkz. "Alt Kapağı Çıkarma" sayfa 27.
- 3 Bellek modülünü (modüllerini) çıkarın. Bkz. "Bellek Modüllerini Çıkarma" sayfa 31.
- 4 "Sabit Sürücüyü Çıkarma" sayfa 35 bölümündeki adım 1-adım 4 arasındaki yönergeleri uygulayın.
- 5 "Optik Sürücüyü Çıkarma" sayfa 41 bölümündeki adım 1-adım 2 arasındaki yönergeleri uygulayın.
- 6 Mini Kartı çıkarın. Bkz. "Mini Kartı Çıkarma" sayfa 51.
- 7 Klavyeyi çıkarın. Bkz. "Klavyeyi Çıkarma" sayfa 21.
- 8 Avuç içi dayanağını çıkarın. Bkz. "Avuç İçi Dayanağını Çıkarma" sayfa 45.
- 9 Fanı çıkarın. Bkz. "Fanı Çıkarma" sayfa 63.
- 10 Hoparlörleri çıkarın. Bkz. "Hoparlörleri Çıkarma" sayfa 67.

## Yordam

**NOT:** Bilgisayarınızın servis etiketi sistem kartında yer alır. Sistem kartı aksamını değiştirdikten sonra, BIOS'ta servis etiketini girmeniz gerekir.

**NOT:** Kabloları sistem kartından ayırdıktan sonra, sistem kartı aksamını yerine geri taktıktan sonra doğru şekilde bağlayabilmemiz için, konektörlerin yerlerini not edin.

- 1 Güç adaptörü konektör kablosunu sistem kartı konektöründen çıkarın.
- 2 Sistem kartı aksamını bilgisayar tabanına sabitleyen vidaları sökün.

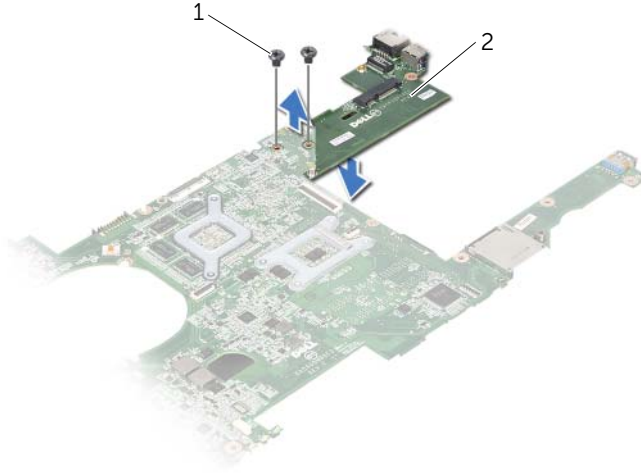


1 sistem kartı aksamı

2 güç adaptörü konektör kablosu

3 vidalar (2)

- 3 Sistem kartını açılı bir şekilde kaldırın ve konektörleri bilgisayar tabanındaki yuvalardan ayırın.
- 4 İşlemciyi çıkarın. Bkz. "İşlemciyi Çıkarma" sayfa 95.
- 5 İşlemci ısı emicisini çıkarın. Bkz. "İşlemci Isı Emicisini Çıkarma" sayfa 105.
- 6 Ek kartı sistem kartına sabitleyen vidaları çıkartın.



---

1 vidalar (2)

2 ek kart

---





**UYARI:** Bilgisayarınızın içerisinde çalışmadan önce, bilgisayarınızla birlikte gönderilen emniyet bilgilerini okuyun ve orada belirtilen adımları izleyin **"Başlamadan Önce" sayfa 9.** Ek güvenlik en iyi uygulama bilgileri için [dell.com/regulatory\\_compliance](http://dell.com/regulatory_compliance) adresindeki Yasal Uygunluk Ana Sayfasına bakın.

## Yordam

- 1 Ek kartı sistem kartına sabitleyen vidaları takın.
- 2 İşlemciyi yerine takın. Bkz. "İşlemciyi Değiştirme" sayfa 97.
- 3 İşlemci ısı emicisini takın. Bkz. "İşlemci Isı Emicisini Takma" sayfa 107.
- 4 Sistem kartı aksamındaki konnektörleri bilgisayar tabanındaki yuvaların üzerine kaydırın.
- 5 Sistem kartı aksamındaki vida deliklerini bilgisayar tabanındaki vida delikleriyle hizalayın.
- 6 Sistem kartı aksamını bilgisayar tabanına sabitleyen vidaları yerine takın.
- 7 Güç adaptörü konnektör kablosunu sistem kartı konnektörüne takın.

## Sonkoşullar

- 1 Replace the fan. Bkz. "Fanı Değiştirme" sayfa 65.
- 2 Hoparlörleri yerlerine takın. Bkz. "Hoparlörleri Takma" sayfa 69.
- 3 "Sabit Sürücüyü Takma" sayfa 39 bölümündeki adım 5-adım 8 arasındaki yönergeleri uygulayın.
- 4 "Optik Sürücüyü Yerine Takma" sayfa 43 bölümündeki adım 4-adım 5 arasındaki yönergeleri uygulayın.
- 5 Mini Kartı yerine takın. Bkz. "Mini Kartı Değiştirme" sayfa 53.
- 6 Bellek modülünü (modüllerini) yerine takın. Bkz. "Bellek Modüllerini Takma(s)" sayfa 33.
- 7 Avuç içi dayanağını yerine takın. Bkz. "Avuç İçi Dayanağını Takma" sayfa 49.
- 8 Klavyeyi yerine takın. Bkz. "Klavyeyi Değiştirme" sayfa 25.
- 9 Alt kapağı yerine takın. Bkz. "Alt Kapağı Değiştirme" sayfa 29.
- 10 Pili yerleştirin. Bkz. "Pil Değiştirme" sayfa 19.
- 11 bölümündeki yönergeleri uygulayın. "Bilgisayarınızın İç Kısmında Çalıştıktan Sonra" sayfa 11

## BIOS'a Servis Etiketini Girme

- 1 Bilgisayarı açın.
- 2 Sistem kurulumu programına girmek için POST işlemi sırasında <F2> tuşuna basın.
- 3 Ana sekmeye gidin ve Servis Etiket Ayarı alanına Servis Etiketini girin.





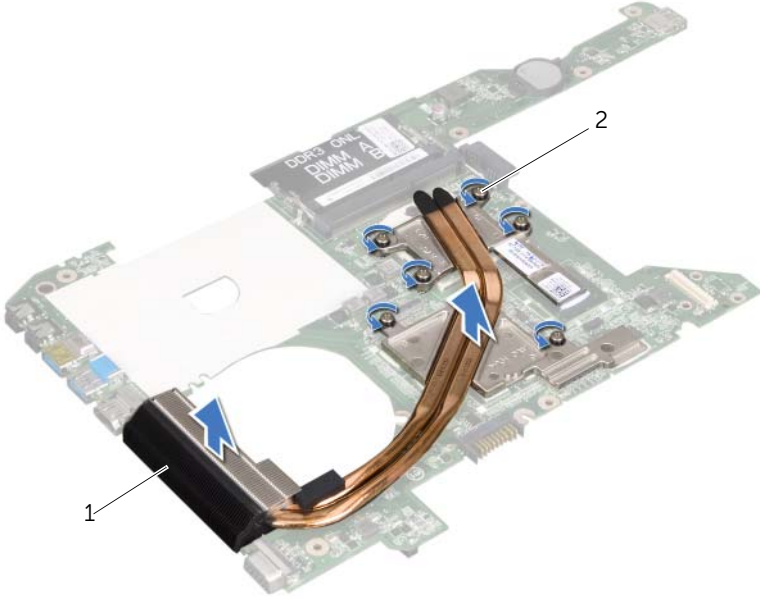
**UYARI:** Bilgisayarınızın içerisinde çalışmadan önce, bilgisayarınızla birlikte gönderilen emniyet bilgilerini okuyun ve orada belirtilen adımları izleyin "Başlamadan Önce" sayfa 9. Ek güvenlik en iyi uygulama bilgileri için [dell.com/regulatory\\_compliance](http://dell.com/regulatory_compliance) adresindeki Yasal Uygunluk Ana Sayfasına bakın.

## Önkoşullar

- 1 Pili çıkarın. Bkz. "Pili Çıkarma" sayfa 17.
- 2 Alt kapağı çıkarın. Bkz. "Alt Kapağı Çıkarma" sayfa 27.
- 3 Bellek modülünü (modüllerini) çıkarın. Bkz. "Bellek Modüllerini Çıkarma" sayfa 31.
- 4 "Sabit Sürücüyü Çıkarma" sayfa 35 bölümündeki adım 1-adım 4 arasındaki yönergeleri uygulayın.
- 5 "Optik Sürücüyü Çıkarma" sayfa 41 bölümündeki adım 1-adım 2 arasındaki yönergeleri uygulayın.
- 6 Klavyeyi çıkarın. Bkz. "Klavyeyi Çıkarma" sayfa 21.
- 7 Avuç içi dayanağını çıkarın. Bkz. "Avuç İçi Dayanağını Çıkarma" sayfa 45.
- 8 Fanı çıkarın. Bkz. "Fanı Çıkarma" sayfa 63.
- 9 Hoparlörleri çıkarın. Bkz. "Hoparlörleri Çıkarma" sayfa 67.
- 10 "Sistem Kartını Çıkarma" sayfa 99 bölümündeki adım 1-adım 3 arasındaki yönergeleri uygulayın.

## Yordam

- 1 Sistem kartı aksamını ters çevirin.
- 2 Sıralı bir şekilde (işlemci ısı emicisi üzerinde gösterilen), işlemci ısı emicisini sistem kartına sabitleyen tutucu vidaları gevşetin.
- 3 İşlemci ısı emicisini kaldırarak sistem kartından çıkarın.



1 işlemci ısı emicisi

2 tutucu vidalar (6)



**UYARI:** Bilgisayarınızın içerisinde çalışmadan önce, bilgisayarınızla birlikte gönderilen emniyet bilgilerini okuyun ve orada belirtilen adımları izleyin "Başlamadan Önce" sayfa 9. Ek güvenlik en iyi uygulama bilgileri için [dell.com/regulatory\\_compliance](http://dell.com/regulatory_compliance) adresindeki Yasal Uygunluk Ana Sayfasına bakın.

## Yordam

- 1 İşlemci ısı emicisi düzeneği üzerindeki sabitleyici vidaları sistem kartındaki deliklerle aynı hizaya getirin.
- 2 Sıralı bir şekilde (işlemci ısı emicisi üzerinde gösterilen), işlemci ısı emicisini sistem kartına sabitleyen tutucu vidaları gevşetin.

## Sonkoşullar

- 1 "Sistem Kartını Yerine Takma" sayfa 103 bölümündeki adım 4-adım 7 arasındaki yönergeleri uygulayın.
- 2 Replace the fan. Bkz. "Fanı Değiştirme" sayfa 65.
- 3 Hoparlörleri yerlerine takın. Bkz. "Hoparlörleri Takma" sayfa 69.
- 4 "Sabit Sürücüyü Takma" sayfa 39 bölümündeki adım 5-adım 8 arasındaki yönergeleri uygulayın.
- 5 "Optik Sürücüyü Yerine Takma" sayfa 43 bölümündeki adım 4-adım 5 arasındaki yönergeleri uygulayın.
- 6 Bellek modülünü (modüllerini) yerine takın. Bkz. "Bellek Modüllerini Takma(s)" sayfa 33.
- 7 Avuç içi dayanağını yerine takın. Bkz. "Avuç İçi Dayanağını Takma" sayfa 49.
- 8 Klavyeyi yerine takın. Bkz. "Klavyeyi Değiştirme" sayfa 25.
- 9 Alt kapağı yerine takın. Bkz. "Alt Kapağı Değiştirme" sayfa 29.
- 10 Pili yerleştirin. Bkz. "Pil Değiştirme" sayfa 19.
- 11 bölümündeki yönergeleri uygulayın. "Bilgisayarınızın İç Kısımında Çalıştıktan Sonra" sayfa 11



Güncelleştirme yayınlandığında veya sistem kartı değiştirilirken BIOS'un sıfırlanması gerekebilir. BIOS'u sıfırlamak için:

- 1 Bilgisayarı açın.
- 2 [support.dell.com/support/downloads](https://support.dell.com/support/downloads) adresine gidin.
- 3 Bilgisayarınızın BIOS güncelleştirme dosyasını bulun:



**NOT:** Bilgisayarınızın Service Tag (Servis Etiket) bilgisi bilgisayarınızın tabanındaki bir etikette yer alır. Daha fazla bilgi için, bilgisayarınızla birlikte gönderilen *Hızlı Başlangıç Kılavuzu*'na bakın.

Bilgisayarınızın Servis Etiket veya Ekspres Servis Kodu bulunuyorsa:

- a Bilgisayarınızın Servis Etiketini veya Ekspres Servis kodunu **Servis Etiket veya Ekspres Servis Kodu** alanına girin.
- b **Gönder**'e tıklayın ve adım 4'e ilerleyin.

Bilgisayarınızın Servis Etiket veya Ekspres Servis Kodu bulunmuyorsa:

- a Aşağıdaki seçeneklerden birini seçin:
  - **Servis Etiketimi benim için otomatik algıla**
  - **Ürünlerim ve Hizmetlerim Listesi'nden seç**
  - **Bir Dell ürünü listesinden seç**
- b **İleri**'ye tıklayın ve ekrandaki komutları izleyin.

- 4 Ekranda bir sonuç listesi belirir. **BIOS** öğesini Tıklatın.
- 5 En son BIOS dosyasını yüklemek için Download File (Dosya Yükle) öğesine tıklayın.
- 6 Pencerenin altındaki **Lütfen, yükleme yönteminizi seçin** alanında Tarayıcı ile Tek Dosya Yükleme öğesine ve ardından, Şimdi Yükle'ye tıklayın.
- 7 **Farklı Kaydet** penceresinde, dosyayı bilgisayarınıza yüklemek için uygun bir konum seçin.
- 8 **Yükleme Tamamlandı** penceresi görüldüğünde, **Kapat**'a tıklayın.
- 9 BIOS güncellemesi dosyanızın yüklendiği klasöre gidin. Dosya simgesi bu klasörde görünür ve yüklenen BIOS güncelleştirme dosyasıyla aynı ada sahiptir.
- 10 BIOS güncelleme simgesine simgesini çift tıkkatın ve ekrandaki talimatları izleyin.

